

desde 1840
abreu®

América Latina

QUICK GUIDE

TEMPORADA 2026 - 2027



EUROPA DE PRIMERA

TURQUÍA

MARRUECOS

2026-2027
www.americas-abreu.com

EL GUÍA ABREU

EL COMPAÑERO DE VIAJE IDEAL

Imagínese embarcándose en una aventura única, donde cada momento es una oportunidad para descubrir, aprender y crear recuerdos que durarán para siempre. Cuando se viaja en grupo, esta experiencia es aún más especial, ya que se disfruta con personas que comparten los mismos intereses y pasiones.

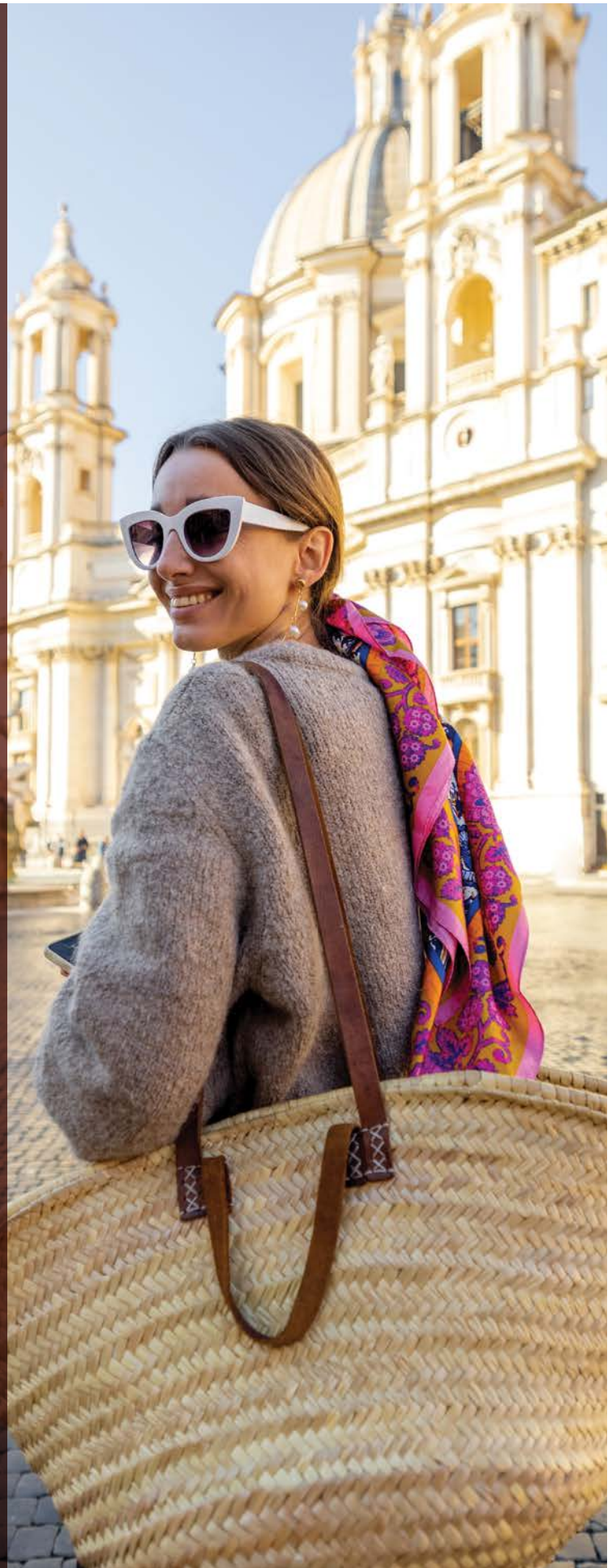
Pero para que esto sea posible, hay una pieza fundamental: el Guía acompañante Abreu. Más que un guía, es un auténtico narrador, un maestro en el arte de encantar, que nos conduce a los secretos de los lugares que visitamos, revelando su historia y cultura de forma apasionada. Con fluidez en varios idiomas, el Guía Abreu es un puente entre diferentes culturas enriqueciendo cada momento del viaje con su contagioso entusiasmo.

Pero hay algo que le distingue aún más: su dedicación y afecto por cada miembro del grupo. Siempre disponible, siempre atento, el Guía está ahí para que cada viajero se sienta especial, cuidado y acompañado en todo momento.

Los Guías Abreu son reconocidos como los mejores del mercado y su pasión por lo que hacen es evidente en cada detalle del viaje.

¡Así se explica la razón por la que tantas personas vuelven a viajar con Abreu - porque los Guías Abreu son reconocidos como los mejores del mercado!

Gracias por elegirnos para ser parte de sus aventuras. Estamos aquí para que cada momento sea inolvidable.



CIRCUITOS ABREU

Bienvenido a una aventura única y emocionante por los fascinantes circuitos de la marca ABREU. En las páginas de este folleto encontrará un resumen de nuestra amplia oferta de circuitos por Península Ibérica, Europa y Turquía, que son enteramente diseñados, contratados y operados por Abreu. Son fruto de casi dos siglos de experiencia y de un intenso trabajo de campo y de investigación, para garantizarle los mejores servicios y el máximo de confort en viaje.

Tanto si es un aficionado a la historia, un entusiasta de la gastronomía, un amante de la naturaleza o un explorador urbano, hay un circuito adecuado para usted. Abreu le ofrece, en todos sus circuitos y paquetes, pilares de calidad que son transversales a todos sus productos:

- En un solo viaje, la oportunidad de visitar varios destinos;
- Enfoque en los detalles: desde la selección de hoteles hasta el ritmo del viaje, con visitas opcionales y adaptadas a los deseos del cliente;
- Diversas gamas/categorías disponibles para satisfacer diferentes tipos de clientes;
- Compromiso con la calidad en todos los aspectos del viaje;
- Proveedores certificados;
- Asistencia de la Agencia Abreu 24 horas al día / 7 días a la semana;
- Guías de habla hispana con formación académica superior (nivel universitario), con amplios conocimientos, hablantes de varios idiomas, agradables y atentos;
- Hoteles cuidadosamente seleccionados con habitaciones cómodas y siempre con desayuno incluido;
- Servicio de maletero, siempre que sea posible, en la salida de los hoteles en el producto EUROPA DE PRIMERA, para su comodidad (1 maleta por persona, servicio agilizado por los maleteros de los hoteles con supervisión del guía Abreu);
- Autobuses de turismo nuevos, de las mejores marcas y modelos, con aire acondicionado, sistema de sonido y de vídeo;

¡Le invitamos a descubrir cada uno de nuestros viajes pensados especialmente para usted!

ÍNDICE

4 EUROPA DE PRIMERA

28 TURQUÍA

34 MARRUECOS



EUROPA DE PRIMERA

En las páginas siguientes encuentra nuestra oferta de circuitos EUROPA DE PRIMERA, una línea de producto con la total garantía de calidad Abreu. ¡Y a precios irresistibles!

En nuestros itinerarios EUROPA DE PRIMERA garantizamos el mejor servicio estándar Abreu: óptimos autobuses de turismo, conductores experimentados y conocedores de las carreteras y de los itinerarios, servicio de maletero, siempre que sea posible, a la salida de los hoteles y siempre el mejor equipo de guías, con grado de formación universitaria, vasta experiencia y dotados de cualidades humanas imprescindibles a su función. En EUROPA DE PRIMERA la hotelería está compuesta

por hoteles de 4 estrellas, rigurosamente seleccionados, con buena ubicación en las ciudades, y siempre cerca de medios de transporte, restaurantes y comercios. Nuestros paquetes contemplan hospedaje en régimen de alojamiento y desayuno, algunos paseos y entradas (según itinerario). Para cada itinerario tendrá también a su disposición una selección de paseos opcionales que podrá contratar localmente con la Guía Abreu. ¡Europa de Primera está diseñada para que pueda disfrutar de la mejor manera su destino soñado y siempre con la garantía de calidad de su operador Abreu!

ÍNDICE

- | | | | |
|----|--|----|---|
| 6 | LISBOA, ALENTEJO Y ALGARVE | 17 | EUROPA MEDITERRÁNEA - MADRID A ROMA |
| 6 | LISBOA, OPORTO Y NORTE DE PORTUGAL | 18 | MAGIA EUROPEA - ROMA A PARÍS |
| 7 | PORTUGAL DE NORTE A SUR | 18 | MAGIA EUROPEA CON LONDRES - ROMA A LONDRES |
| 8 | PORTUGAL ESENCIAL | 19 | MARAVILLAS DE SUIZA Y BAVIERA |
| 8 | PORTUGAL ESENCIAL CON MADRID | 19 | PAISAJES DE SUIZA, ALPES Y ALEMANIA |
| 9 | LO MEJOR DE PORTUGAL CON SANTIAGO DE COMPOSTELA | 20 | ALEMANIA FABULOSA - BERLIN A MÚNICH |
| 9 | LO MEJOR DE PORTUGAL CON SANTIAGO DE COMPOSTELA Y MADRID | 20 | JOYAS DE EUROPA CENTRAL - BERLIN A VIENA |
| 10 | CIRCUITO IBÉRICO | 21 | ESENCIA DE EUROPA CENTRAL |
| 10 | MADRID, ANDALUCÍA Y CATALUÑA | 21 | VIENA Y POLONIA |
| 11 | BARCELONA, NORTE DE ESPAÑA Y GALICIA | 22 | GRAN TOUR DE LOS BALKANES |
| 11 | PORTUGAL CON MADRID, BARCELONA Y ANDALUCÍA | 22 | LO MEJOR DE CROACIA, ESLOVENIA Y BOSNIA HERZEGOVINA |
| 12 | MARAVILLAS DE ESPAÑA | 23 | CAPITALES DE CROACIA CON ALBANIA, MACEDONIA Y SERBIA |
| 12 | MARAVILLAS DE PORTUGAL Y ESPAÑA | 24 | LO MEJOR DE EUROPA - LISBOA A PARÍS |
| 13 | SANTUARIOS MARIANOS - PARÍS A LISBOA | 24 | LO MEJOR DE EUROPA - MADRID A PARÍS |
| 13 | BARCELONA, CÔTE D'AZUR Y ROMA | 25 | LO MEJOR DE EUROPA CON LONDRES - LISBOA A LONDRES |
| 14 | DOS CAPITALAS: PARÍS Y LONDRES | 25 | LO MEJOR DE EUROPA CON LONDRES - MADRID A LONDRES |
| 14 | LO MEJOR DE ITALIA | 26 | CLÁSICOS EUROPEOS - ROMA A LISBOA |
| 15 | EUROPA BASICA CON LONDRES - PARÍS A LISBOA | 26 | CLÁSICOS EUROPEOS - ROMA A MADRID |
| 15 | EUROPA BASICA CON LONDRES - PARÍS A MADRID | 27 | EUROPA SOÑADA - LISBOA A LISBOA |
| 16 | EUROPA ENCANTADORA - LONDRES A LISBOA | 27 | EUROPA SOÑADA - MADRID A MADRID |
| 16 | EUROPA ENCANTADORA - LONDRES A MADRID | | |
| 17 | EUROPA MEDITERRÁNEA - LISBOA A ROMA | | |

SERVICIOS EXCLUIDOS COMUNES A TODOS LOS PROGRAMAS

- Visados y Pasajes aéreos;
- Propinas a guías y conductores;
- Bebidas en las comidas (salvo que se especifique lo contrario en cada programa);
- Extras de carácter personal;
- Todos aquellos servicios que no se encuentren debidamente especificados en los "SERVICIOS INCLUIDOS".

NOTA IMPORTANTE: Fechas, itinerarios y precios pueden cambiar sin aviso previo. Para información actualizada, por favor consultar a www.americas-abreu.com.



LISBOA, ALENTEJO Y ALGARVE

8 días de viaje

Lisboa, Alter do Chão, Vila Viçosa, Évora, São Pedro de Corval, Monsaraz, Vidigueira, Cabo de São Vicente, Sagres, Lagos, Faro, Olhão, Almancil y Sesimbra

SALIDAS
2026: mayo 14; junio 18; julio 16; agosto 13; septiembre 10; octubre 15
2027: marzo 17

A PARTIR USD 1.559

SERVICIOS INCLUIDOS:

- 7 desayunos y 1 comida en restaurante;
- Circuito en autobús de turismo;
- Traslados de llegada y salida (los traslados solo se incluyen si recibimos información de vuelo con más de 15 días de anticipación);
- Estancia en habitaciones dobles en hoteles 4*;
- Tasas hoteleras y de servicio;
- Servicio de maleteros siempre que sea posible, en la salida de los hoteles (1 maleta por persona);
- Acompañamiento en todo el circuito por un guía bilingüe Abreu (español y portugués);
- **Visitas de ciudad (incluidas) con guía local:** Lisboa;
- **Entradas a museos y monumentos según el itinerario:** Yeguada Real (Alter do Chão), Palacio Ducal de los Duques de Braganza, Capilla de los Huesos (Évora), Fortaleza de Sagres, Iglesia de Santo Antonio (Lagos), Catedral de Faro y Iglesia de São Lourenço (Almancil);
- Visita de una alfarería tradicional;
- Paseo de barco en Ría Formosa;
- Auriculares para mayor comodidad durante las visitas.

NOTA: En la comida, las bebidas no están incluidas.

Precios por persona en USD - PARTE TERRESTRE:

Salidas	Habitación Doble	Habitación Individual
14 may. + 10 sep.	\$ 1.822	\$ 2.383
18 jun. + 16 jul. + 13 ago. + 15 oct.	\$ 1.625	\$ 2.186
17 mar.'27	\$ 1.559	\$ 2.121



LISBOA, OPORTO Y NORTE DE PORTUGAL

10 días de viaje

Lisboa, Nazaré, Fátima, Coimbra, Oporto, Gondomar, Braga, Guimarães, Ponte de Lima, Viana do Castelo, Amarante, Peso da Régua, Pinhão, Viseu, Guarda, Belmonte, Tortosendo y Sobral de S. Miguel

2026: mayo 6; junio 10; julio 8; agosto 5; septiembre 2; octubre 7; noviembre 11
2027: enero 13; marzo 9

A PARTIR USD 1.732

SERVICIOS INCLUIDOS:

- 9 desayunos y 2 comidas en restaurante;
- Circuito en autobús de turismo;
- Traslados de llegada y salida (los traslados solo se incluyen si recibimos información de vuelo con más de 15 días de anticipación);
- Estancia en habitaciones dobles en hoteles 4*;
- Tasas hoteleras y de servicio;
- Servicio de maleteros siempre que sea posible, en la salida de los hoteles (1 maleta por persona);
- Acompañamiento en todo el circuito por un guía bilingüe Abreu (español y portugués);
- **Visitas de ciudad (incluidas) con guía local:** Lisboa y Oporto;
- **Entradas a museos y monumentos según el itinerario:** Santuario de Fatima, Iglesia & Monasterio de Santa Cruz (Coimbra), Museo de Filigrana (Gondomar), Santuario de Bom Jesús de Braga (subida en el teleferico accionado por agua), Catedral de Braga, barco-hospital Gil Eanes (Viana do Castelo), Iglesia de San Gonçalo (Amarante), Catedral de Guarda, Museo de los Descubrimientos y Iglesia de Santiago (Belmonte);
- Visita a una Bodega de Vino de Oporto;
- Degustación de Vino Verde, en Ponte de Lima;
- Auriculares para mayor comodidad durante las visitas.

NOTA: En la comida, las bebidas no están incluidas.

Precios por persona en USD - PARTE TERRESTRE:

Salidas	Habitación Doble	Habitación Individual
06 may. + 2 sep.	\$ 1.995	\$ 2.663
10 jun. + 8 jul. + 5 ago. + 7 oct.	\$ 1.798	\$ 2.466
11 nov.'26 + 13 ene. + 9 mar.'27	\$ 1.732	\$ 2.401



PORTUGAL DE NORTE A SUR

15 días de viaje

Lisboa, Nazaré, Fátima, Coimbra, Oporto, Gondomar, Braga, Guimarães, Ponte de Lima, Viana do Castelo, Amarante, Peso da Régua, Pinhão, Viseu, Guarda, Belmonte, Tortosendo, Sobral de S. Miguel, Alter do Chão, Vila Viçosa, Évora, São Pedro de Corval, Monsaraz, Vidigueira, Cabo de São Vicente, Sagres, Lagos, Faro, Olhão, Almancil y Sesimbra.



SALIDAS

2026: mayo 6; junio 10; julio 8; agosto 5; septiembre 2; octubre 7

2027: marzo 9

A PARTIR USD **2.876**



SERVICIOS INCLUIDOS:

- 14 desayunos y 3 comidas en restaurante;
- Circuito en autobús de turismo;
- Traslados de llegada y salida (los traslados solo se incluyen si recibimos información de vuelo con más de 15 días de anticipación);
- Estancia en habitaciones dobles en hoteles 4*;
- Tasas hoteleras y de servicio;
- Servicio de maleteros siempre que sea posible, en la salida de los hoteles (1 maleta por persona);
- Acompañamiento en todo el circuito por un guía Abreu bilingüe (español y portugués);
- **Visitas de ciudad (incluidas) con guía local:** Lisboa y Oporto;
- **Entradas a museos y monumentos según el itinerario:** Santuario de Fatima, Iglesia & Monasterio de Santa Cruz (Coimbra), Museo de Filigrana (Gondomar), Santuario de Bom Jesús de Braga (subida en el teleferico accionado por agua), Catedral de Braga, barco-hospital Gil Eanes (Viana do Castelo), Iglesia de San Gonçalo (Amarante), Catedral de Guarda, Museo de los Descubrimientos y Iglesia de Santiago (Belmonte), Yeguada Real (Alter do Chão), Palacio Ducal de los Duques de Braganza, Capilla de los Huesos (Évora), Fortaleza de Sagres, Iglesia de Santo Antonio (Lagos), Catedral de Faro y Iglesia de São Lourenço (Almancil);
- Visita a una Bodega de Vino de Oporto, com degustación;
- Degustación de Vino Verde, en Ponte de Lima;
- Visita de una alfarería tradicional;
- Paseo de barco en Ria Formosa;
- Auriculares para mayor comodidad durante las visitas.

NOTA: En la comida, las bebidas no están incluidas.

Precios por persona en USD - PARTE TERRESTRE:

Salidas	Habitación Doble	Habitación Individual
06 may. + 2 sep.	\$ 3.139	\$ 4.160
10 jun. + 8 jul. + 5 ago. + 7 oct.	\$ 2.942	\$ 3.963
9 mar.'27	\$ 2.876	\$ 3.898



PORTUGAL ESENCIAL

5 días de viaje

Oporto, Coímbra, Fátima y Lisboa

ESPAÑA

OCEANO ATLANTICO

OPORTO

COÍMBRA

FÁTIMA

LISBOA

PORTUGAL

SALIDAS
2026: junio 18;
noviembre 12

A PARTIR USD 1.057

SERVICIOS INCLUIDOS:

- 4 desayunos;
- Circuito en autobús de turismo;
- Traslados de llegada y salida (los traslados solo se incluyen si recibimos información de vuelo con más de 15 días de anticipación);
- Estancia en habitaciones dobles en hoteles 4 estrellas;
- Tasas hoteleras y de servicios;
- Servicio de maleteros siempre que sea posible, en la salida de los hoteles (1 maleta por persona);
- Acompañamiento en todo el circuito por un guía bilingüe Abreu (español y portugués);
- **Visitas de ciudad (incluidas) con guía local:** Oporto y Lisboa;
- **Entradas a museos y monumentos según el itinerario:** Santuario de Fátima;
- Visita a una Bodega de Vino de Oporto, con degustación;
- Auriculares para mayor comodidad durante las visitas.

Precios por persona en USD - PARTE TERRESTRE:

Salidas	Habitación Doble	Habitación Individual
18 jun.	\$ 1.120	\$ 1.556
12 nov.	\$ 1.057	\$ 1.493



PORTUGAL ESENCIAL CON MADRID

8 días de viaje

Madrid, Ávila, Salamanca, Valle del Duero, Peso da Régua, Amarante, Porto, Coímbra, Fátima y Lisboa

OCEANO ATLANTICO

ESPAÑA

OPORTO

AMARANTE

COÍMBRA

FÁTIMA

LISBOA

PORTUGAL

SALAMANCA

ÁVILA

MADRID

SALIDAS
2026: junio 15;
noviembre 9

A PARTIR USD 1.797

SERVICIOS INCLUIDOS:

- 7 desayunos;
- Circuito en autobús de turismo;
- Traslados de llegada y salida (los traslados solo se incluyen si recibimos información de vuelo con más de 15 días de anticipación);
- Estancia en habitaciones dobles en hoteles 4 estrellas;
- Tasas hoteleras y de servicios;
- Servicio de maleteros siempre que sea posible, en la salida de los hoteles (1 maleta por persona);
- Acompañamiento en todo el circuito por un guía bilingüe Abreu (español y portugués);
- **Visitas de ciudad (incluidas) con guía local:** Madrid, Oporto y Lisboa;
- **Entradas a museos y monumentos según el itinerario:** Santuario de Fátima;
- Visita a una Bodega de Vino de Oporto, con degustación;
- Auriculares para mayor comodidad durante las visitas.

Precios por persona en USD - PARTE TERRESTRE:

Salidas	Habitación Doble	Habitación Individual
15 jun.	\$ 1.860	\$ 2.564
9 nov.	\$ 1.797	\$ 2.501



LO MEJOR DE PORTUGAL CON SANTIAGO DE COMPOSTELA

LISBOA A OPORTO

9 días de viaje

Lisboa, Óbidos, Nazaré, Fátima, Sierra de la Estrella, Coímbra, Costa Nova, Aveiro, Guimarães, Braga, Santiago de Compostela y Oporto



SALIDAS
2026: mayo 14; junio 11; julio 16; agosto 27; septiembre 10; octubre 8; noviembre 12; diciembre 14
2027: enero 14; febrero 11; marzo 11

A PARTIR USD **1.747**

SERVICIOS INCLUIDOS:

- 8 desayunos;
- Circuito en autobús de turismo;
- Traslados de llegada y salida (los traslados solo se incluyen si recibimos información de vuelo con más de 15 días de anticipación);
- Estancia en habitaciones dobles en hoteles 4 estrellas;
- Tasas hoteleras y de servicios;
- Servicio de maleteros siempre que sea posible, en la salida de los hoteles (1 maleta por persona);
- Acompañamiento en todo el circuito por un guía bilingüe Abreu (español y portugués);
- **Visitas de ciudad (incluidas) con guía local:** Lisboa y Oporto;
- **Entradas a museos y monumentos según el itinerario:** Santuario de Fátima, Santuario de Bom Jesús de Braga (subida en el teleférico accionado por agua);
- Visita de una Bodega de Vino de Oporto, con degustación;
- Auriculares para mayor comodidad durante las visitas.

Precios por persona en USD - PARTE TERRESTRE:

Salidas	Habitación Doble	Habitación Individual
14 may. + 10 sep.	\$ 2.004	\$ 2.766
11 jun. + 16 jul. + 27 ago. + 8 oct.	\$ 1.812	\$ 2.574
12 nov. + 14 dic.'26 + 14 ene. + 11 feb. + 11 mar.'27	\$ 1.747	\$ 2.509



LO MEJOR DE PORTUGAL CON SANTIAGO DE COMPOSTELA Y MADRID

12 días de viaje

Lisboa, Óbidos, Nazaré, Fátima, Sierra de la Estrella, Coímbra, Costa Nova, Aveiro, Guimarães, Braga, Santiago de Compostela, Oporto, Amarante, Valle del Duero, Peso da Régua, Salamanca, Ávila, Segovia y Madrid



SALIDAS
2026: mayo 14; junio 11; julio 16; agosto 27; septiembre 10; octubre 8; noviembre 12; diciembre 14
2027: enero 14; febrero 11; marzo 11

A PARTIR USD **2.959**

SERVICIOS INCLUIDOS:

- 11 desayunos;
- Circuito en autobús de turismo;
- Traslados de llegada y salida (los traslados solo se incluyen si recibimos información de vuelo con más de 15 días de anticipación);
- Estancia en habitaciones dobles en hoteles 4 estrellas;
- Tasas hoteleras y de servicios;
- Servicio de maleteros siempre que sea posible, en la salida de los hoteles (1 maleta por persona);
- Acompañamiento en todo el circuito por un guía bilingüe Abreu (español y portugués);
- **Visitas de ciudad (incluidas) con guía local:** Lisboa, Oporto y Madrid;
- **Entradas a museos y monumentos según el itinerario:** Santuario de Fátima, Santuario de Bom Jesús de Braga (subida en el teleférico accionado por agua);
- Visita de una Bodega de Vino de Oporto, con degustación;
- Auriculares para mayor comodidad durante las visitas.

Precios por persona en USD - PARTE TERRESTRE:

Salidas	Habitación Doble	Habitación Individual
14 may. + 10 sep.	\$ 3.211	\$ 4.242
11 jun. + 16 jul. + 27 ago + 8 oct.	\$ 3.022	\$ 4.053
12 nov. + 14 dic.'26 + 14 ene. + 11 feb. + 11 mar.'27	\$ 2.959	\$ 3.990



CIRCUITO IBÉRICO

14 días de viaje

Lisboa, Óbidos, Nazaré, Fátima, Sierra de la Estrella, Coímbra, Costa Nova, Aveiro, Guimarães, Braga, Santiago de Compostela, Oporto, Amarante, Valle del Duero, Peso da Régua, Salamanca, Ávila, Segovia, Madrid, Zaragoza y Barcelona

SALIDAS
2026: mayo 14; junio 11; julio 16; agosto 27; septiembre 10; octubre 8; noviembre 12; diciembre 14
2027: enero 14; febrero 11; marzo 11

A PARTIR USD 2.661

SERVICIOS INCLUIDOS:

- 13 desayunos;
- Circuito en autobús de turismo;
- Traslados de llegada y salida (los traslados solo se incluyen si recibimos información de vuelo con más de 15 días de anticipación);
- Estancia en habitaciones dobles en hoteles 4 estrellas;
- Tasas hoteleras y de servicios;
- Servicio de maleteros siempre que sea posible, en la salida de los hoteles (1 maleta por persona);
- Acompañamiento en todo el circuito por un guía bilingüe Abreu (español y portugués);
- **Visitas de ciudad (incluidas) con guía local:** Lisboa, Oporto, Madrid, Barcelona;
- **Entradas a museos y monumentos según el itinerario:** Santuario de Fátima, Santuario de Bom Jesús de Braga (subida en el teleférico accionado por agua), Basílica de la Virgen del Pilar;
- Visita de una Bodega de Vino de Oporto, con degustación;
- Auriculares para mayor comodidad durante las visitas.

Precios por persona en USD - PARTE TERRESTRE:

Salidas	Habitación Doble	Habitación Individual
14 may. + 10 sep.	\$ 2.982	\$ 4.215
11 jun. + 16 jul. + 27 ago. + 8 oct.	\$ 2.789	\$ 4.022
12 nov. + 14 dic.'26 + 14 ene. + 11 feb. + 11 mar.'27	\$ 2.661	\$ 3.894



MADRID, ANDALUCÍA Y CATALUÑA

MADRID A BARCELONA

9 días de viaje

Madrid, Puerto Lapice, Sevilla, Córdoba, Granada, Valencia y Barcelona

SALIDAS
2026: mayo 16; junio 6; septiembre 5; octubre 3; diciembre 24
2027: marzo 6 y 20

A PARTIR USD 1.953

SERVICIOS INCLUIDOS:

- 8 desayunos;
- Circuito en autobús de turismo;
- Traslados de llegada y salida (los traslados solo se incluyen si recibimos información de vuelo con más de 15 días de anticipación);
- Estancia en habitaciones dobles en hoteles 4 estrellas;
- Tasas hoteleras y de servicios;
- Servicio de maleteros siempre que sea posible, en la salida de los hoteles (1 maleta por persona);
- Acompañamiento en todo el circuito por un guía bilingüe Abreu (español y portugués);
- **Visitas de ciudad (incluidas) con guía local:** Madrid, Sevilla, Córdoba (Catedral-Mezquita), Granada y Barcelona;
- **Entradas a museos y monumentos según el itinerario:** Catedral de Sevilla (entrada siempre que posible), Catedral-Mezquita de Córdoba, Complejo de la Alhambra de Granada (la visita del interior del Palacio está sujeta a confirmación);
- Auriculares para mayor comodidad durante las visitas.

Precios por persona en USD - PARTE TERRESTRE:

Salidas	Habitación Doble	Habitación Individual
16 may. + 5 sep.	\$ 2.212	\$ 2.993
6 jun. + 3 oct.	\$ 2.018	\$ 2.798
24 dic.'26 + 6 y 20 mar.'27	\$ 1.953	\$ 2.733



BARCELONA, NORTE DE ESPAÑA Y GALICIA

BARCELONA A MADRID

11 días de viaje

Barcelona, Zaragoza, Haro, Bilbao, Vitória, San Sebastián, Burgos, León, Santiago de Compostela, Salamanca, Ávila, Segovia y Madrid

SALIDAS
2026: mayo 22; junio 12; septiembre 11; octubre 9; diciembre 30
2027: marzo 12 y 26

A PARTIR USD 2.327

SERVICIOS INCLUIDOS:

- 10 desayunos;
- Circuito en autobús de turismo;
- Traslados de llegada y salida (los traslados solo se incluyen si recibimos información de vuelo con más de 15 días de anticipación);
- Estancia en habitaciones dobles en hoteles 4 estrellas;
- Tasas hoteleras y de servicios;
- Servicio de maleteros siempre que sea posible, en la salida de los hoteles (1 maleta por persona);
- Acompañamiento en todo el circuito por un guía bilingüe Abreu (español y portugués);
- **Visitas de ciudad (incluidas) con guía local:** Barcelona, León, Santiago de Compostela y Madrid;
- **Entradas a museos y monumentos según el itinerario:** Basílica de la Virgen del Pilar, Catedral de León y Catedral de Santiago de Compostela;
- Visita de una bodega con degustación en Haro;
- Auriculares para mayor comodidad durante las visitas.

Precios por persona en USD - PARTE TERRESTRE:

Salidas	Habitación Doble	Habitación Individual
22 may. + 11 sep.	\$ 2.586	\$ 3.503
12 jun. + 9 oct.	\$ 2.392	\$ 3.309
30 dic. + 26 + 12 y 26 mar. '27	\$ 2.327	\$ 3.244



PORTUGAL CON MADRID, BARCELONA Y ANDALUCÍA

18 días de viaje

Lisboa, Óbidos, Nazaré, Fátima, Sierra de la Estrella, Coímbra, Costa Nova, Aveiro, Guimarães, Braga, Santiago de Compostela, Oporto, Amarante, Valle del Duero, Peso da Régua, Salamanca, Ávila, Segovia, Madrid, Puerto Lapice, Sevilla, Córdoba, Granada, Valencia y Barcelona

2026: agosto 27
2027: marzo 11

A PARTIR USD 3.626

SERVICIOS INCLUIDOS:

- 17 desayunos;
- Circuito en autobús de turismo;
- Traslados de llegada y salida (los traslados solo se incluyen si recibimos información de vuelo con más de 15 días de anticipación);
- Estancia en habitaciones dobles en hoteles 4 estrellas;
- Tasas hoteleras y de servicios;
- Servicio de maleteros, siempre que sea posible, en la salida de los hoteles (1 maleta por persona);
- Acompañamiento en todo el circuito por un guía bilingüe Abreu (español y portugués);
- **Visitas de ciudad (incluidas) con guía local:** Lisboa, Oporto, Madrid, Sevilla, Córdoba (Catedral-Mezquita), Granada y Barcelona;
- **Entradas a museos y monumentos según el itinerario:** Santuario de Fátima, Santuario de Bom Jesus de Braga (subida en el teleférico accionado por agua), Catedral de Sevilla (entrada siempre que sea posible), Catedral-Mezquita de Córdoba y Complejo de la Alhambra de Granada (la visita del interior del Palacio está sujeta a reconfirmación);
- Visita de una Bodega de Vino de Oporto, con degustación;
- Auriculares para mayor comodidad durante las visitas.

Precios por persona en USD - PARTE TERRESTRE:

Salidas	Habitación Doble	Habitación Individual
27 ago.	\$ 3.689	\$ 5.207
11 mar.'27	\$ 3.626	\$ 5.144



MARAVILLAS DE ESPAÑA

MADRID A MADRID

16 días de viaje

Madrid, Puerto Lapice, Sevilla, Córdoba, Granada, Valencia, Barcelona, Zaragoza, Haro, Bilbao, Vitoria, San Sebastián, Burgos, León, Santiago de Compostela, Salamanca, Ávila y Segovia

SALIDAS
2026: mayo 16; junio 6; septiembre 5; octubre 3; diciembre 24
2027: marzo 6 y 20

A PARTIR USD 3.481

SERVICIOS INCLUIDOS:

- 15 desayunos;
- Circuito en autobús de turismo;
- Traslados de llegada y salida (los traslados solo se incluyen si recibimos información de vuelo con más de 15 días de anticipación);
- Estancia en habitaciones dobles en hoteles 4 estrellas;
- Tasas hoteleras y de servicios;
- Servicio de maleteros, siempre que sea posible, en la salida de los hoteles (1 maleta por persona);
- Acompañamiento en todo el circuito por un guía bilingüe Abreu (español y portugués);
- **Visitas de ciudad (incluidas) con guía local:** Madrid, Sevilla, Córdoba (Catedral-Mezquita), Granada, Barcelona, León y Santiago de Compostela;
- **Entradas a museos y monumentos según el itinerario:** Catedral de Sevilla (entrada siempre que posible), Catedral-Mezquita de Córdoba, Complejo de la Alhambra de Granada (la visita del interior del Palacio está sujeta a reconfirmación), Basílica de la Virgen del Pilar, Catedral de León y Catedral de Santiago de Compostela;
- Visita de una bodega con degustación en Haro;
- Auriculares para mayor comodidad durante las visitas.

Precios por persona en USD - PARTE TERRESTRE:

Salidas	Habitación Doble	Habitación Individual
16 may. + 5 sep.	\$ 3.740	\$ 5.113
06 jun. + 3 oct.	\$ 3.546	\$ 4.918
24 dic.'26 + 6 y 20 mar.'27	\$ 3.481	\$ 4.853



MARAVILLAS DE PORTUGAL Y ESPAÑA

25 días de viaje

Lisboa, Óbidos, Nazaré, Fátima, Sierra de la Estrella, Coímbra, Costa Nova, Aveiro, Guimarães, Braga, Santiago de Compostela, Oporto, Amarante, Valle del Duero, Peso da Régua, Salamanca, Ávila, Segovia, Madrid, Puerto Lapice, Sevilla, Córdoba, Granada, Valencia, Barcelona, Zaragoza, Haro, Bilbao, Vitoria, San Sebastián, Burgos y León

SALIDAS
2026: agosto 27
2027: marzo 11

A PARTIR USD 5.022

SERVICIOS INCLUIDOS:

- 24 desayunos;
- Circuito en autobús de turismo;
- Traslados de llegada y salida (los traslados solo se incluyen si recibimos información de vuelo con más de 15 días de anticipación);
- Estancia en habitaciones dobles en hoteles 4 estrellas;
- Tasas hoteleras y de servicios;
- Servicio de maleteros, siempre que sea posible, en la salida de los hoteles (1 maleta por persona);
- Acompañamiento en todo el circuito por un guía bilingüe Abreu (español y portugués);
- **Visitas de ciudad (incluidas) con guía local:** Lisboa, Oporto, Madrid, Sevilla, Córdoba (Catedral-Mezquita), Granada, Barcelona, León y Santiago de Compostela;
- **Entradas a museos y monumentos según el itinerario:** Santuario de Fátima, Santuario de Bom Jesus de Braga (subida en el teleférico accionado por agua), Catedral de Sevilla (entrada siempre que posible), Catedral-Mezquita de Córdoba, Complejo de la Alhambra de Granada (la visita del interior del Palacio está sujeta a reconfirmación), Basílica de la Virgen del Pilar, Catedral de León y Catedral de Santiago de Compostela (en la 2ª visita);
- Visita de una Bodega de Vino de Oporto, con degustación;
- Visita de una bodega con degustación en Haro;
- Auriculares para mayor comodidad durante las visitas.

Precios por persona en USD - PARTE TERRESTRE:

Salidas	Habitación Doble	Habitación Individual
27 ago.	\$ 5.085	\$ 7.221
11 mar.'27	\$ 5.022	\$ 7.158



SANTUARIOS MARIANOS

PARÍS A LISBOA

13 días de viaje

París, Lourdes, Santuario de Meritxell, Andorra, Zaragoza, Burgos, Cangas de Onís, Covadonga, Oviedo, Santiago de Compostela, Valença, Braga, Fátima, Nazaré, Santarém y Lisboa

SALIDAS
2026: julio 4; agosto 8; septiembre 19; octubre 3; diciembre 5

A PARTIR USD 2.634

SERVICIOS INCLUIDOS:

- 12 Desayunos;
- Circuito en autobús de turismo;
- Traslados de llegada y salida (los traslados solo se incluyen si recibimos información de vuelo con más de 15 días de anticipación);
- Estancia en habitaciones dobles en hoteles 4 estrellas;
- Tasas hoteleras y de servicios;
- Servicio de maleteros, siempre que sea posible, en la salida de los hoteles (1 maleta por persona);
- Acompañamiento en todo el circuito por un guía bilingüe Abreu (español y portugués);
- **Visitas de ciudad (incluidas) con guía local:** París, Santiago de Compostela y Lisboa;
- **Entradas a museos y monumentos según el itinerario:** Capilla de N. Sra. de La Medalla Milagrosa, Santuario de N. Sra. de Lourdes, Basílica-Santuario de Meritxell, Basílica de La Virgen del Pilar, Santuario de N. Sra. de Covadonga, Catedral de Santiago de Compostela, Santuario de Bom Jesús de Braga (subida en teleférico accionado por agua), Casas de Nacimiento de Lucía, Francisco y Jacinta, Santuario de Fátima e Iglesia del Santísimo Milagro;
- Viaje en tren TGV entre París y Lourdes;
- Auriculares para mayor comodidad durante las visitas.

Precios por persona en USD - PARTE TERRESTRE:

Salidas	Habitación Doble	Habitación Individual
19 sep.	\$ 2.891	\$ 3.807
4 jul. + 08 ago. + 03 oct.	\$ 2.699	\$ 3.615
5 dic.	\$ 2.634	\$ 3.550



BARCELONA, CÔTE D'AZUR Y ROMA

8 días de viaje

Barcelona, Cannes (o Niza), Èze, Mónaco, Pisa y Roma

SALIDAS
2026: mayo 25; junio 22; julio 27; septiembre 7 y 21; octubre 19; noviembre 23; diciembre 25
2027: enero 25; febrero 22; marzo 22

A PARTIR USD 1.764

SERVICIOS INCLUIDOS:

- 7 desayunos;
- Circuito en autobús de turismo;
- Traslados de llegada y salida (los traslados solo se incluyen si recibimos información de vuelo con más de 15 días de anticipación);
- Estancia en habitaciones dobles en hoteles 4 estrellas;
- Tasas hoteleras y de servicios;
- Servicio de maleteros siempre que sea posible, en la salida de los hoteles (1 maleta por persona);
- Acompañamiento en todo el circuito por un guía bilingüe Abreu (español y portugués);
- **Visitas de ciudad (incluidas) con guía local:** Barcelona y Roma,
- Visita de una Fábrica de Perfumes;
- Auriculares para mayor comodidad durante las visitas.

Precios por persona en USD - PARTE TERRESTRE:

Salidas	Habitación Doble	Habitación Individual
25 may. + 7 y 21 sep.	\$ 2.008	\$ 2.644
22 jun. + 27 jul. + 19 oct.	\$ 1.825	\$ 2.461
23 nov. + 25 dic. + 25 ene. + 22 feb. + 22 mar. '27	\$ 1.764	\$ 2.400



DOS CAPITALES: **PARÍS Y LONDRES**

7 días de viaje

París y Londres

SALIDAS
2026: junio 6; octubre 31
2027: enero 6; febrero 6; marzo 6; abril 3

A PARTIR USD 1.753

SERVICIOS INCLUIDOS:

- 6 desayunos;
- Circuito en autobús de turismo;
- Traslados de llegada y salida (los traslados solo se incluyen si recibimos información de vuelo con más de 15 días de anticipación);
- Estancia en habitaciones dobles en hoteles 4 estrellas;
- Tasas hoteleras y de servicios;
- Servicio de maleteros siempre que sea posible, en la salida de los hoteles (1 maleta por persona);
- Acompañamiento en todo el circuito por un guía bilingüe Abreu (español y portugués);
- **Visitas de ciudad (incluidas) con guía local:** París y Londres;
- Travesía del Canal de la Mancha en tren o ferry;
- Auriculares para mayor comodidad durante las visitas.

NOTA: ETA (Electronic Travel Authorisation) no incluido.

Precios por persona en USD - PARTE TERRESTRE:

Salidas	Habitación Doble	Habitación Individual
6 jun. + 31 oct.	\$ 1.816	\$ 2.589
6 ene. + 6 feb. + 06 mar. + 3 abr.'27	\$ 1.753	\$ 2.526



LO MEJOR DE **ITALIA**

8 días de viaje

Roma, Asís, Florencia, Venecia, Padua, Sirmione y Milán

SALIDAS
2026: mayo 29; junio 26; julio 31; septiembre 11 y 25; octubre 23; noviembre 27; diciembre 29
2027: enero 29; febrero 26; marzo 26

A PARTIR USD 2.095

SERVICIOS INCLUIDOS:

- 7 desayunos;
- Circuito en autobús de turismo;
- Traslados de llegada y salida (los traslados solo se incluyen si recibimos información de vuelo con más de 15 días de anticipación);
- Estancia en habitaciones dobles en hoteles 4 estrellas;
- Tasas hoteleras y de servicios;
- Servicio de maleteros siempre que sea posible, en la salida de los hoteles (1 maleta por persona);
- Acompañamiento en todo el circuito por un guía bilingüe Abreu (español y portugués);
- **Visitas de ciudad (incluidas) con guía local:** Roma, Asís y Florencia;
- **Entradas a museos y monumentos según el itinerario:** Basílica de San Antonio;
- Viaje en taxi-barco hacia Venecia;
- Auriculares para mayor comodidad durante las visitas.

Precios por persona en USD - PARTE TERRESTRE:

Salidas	Habitación Doble	Habitación Individual
29 may. + 11 y 25 sep.	\$ 2.352	\$ 3.191
26 jun. + 31 jul. + 23 oct.	\$ 2.159	\$ 2.998
27 nov. + 29 dic.'26 + 29 ene. + 26 feb + 26 mar.'27	\$ 2.095	\$ 2.934



EUROPA BASICA CON LONDRES

PARÍS A LISBOA

17 días de viaje

París, Londres, Chartres, Castillos del Loire, Burdeos, Madrid, Ávila, Salamanca, Valle del Duero, Peso da Régua, Amarante, Oporto, Coímbra, Fátima y Lisboa

SALIDAS
2026: junio 6;
octubre 31

A PARTIR USD 4.031

SERVICIOS INCLUIDOS:

- 16 desayunos;
- Circuito en autobús de turismo;
- Traslados de llegada y salida (los traslados solo se incluyen si recibimos información de vuelo con más de 15 días de anticipación);
- Estancia en habitaciones dobles en hoteles 4 estrellas;
- Tasas hoteleras y de servicios;
- Servicio de maleteros siempre que sea posible, en la salida de los hoteles (1 maleta por persona);
- Acompañamiento en todo el circuito por un guía bilingüe Abreu (español y portugués);
- **Visitas de ciudad (incluidas) con guía local:** París, Londres, Madrid, Oporto y Lisboa;
- **Entradas a museos y monumentos según el itinerario:** Castillo de Cheverny o Castillo de Chambord y Santuario de Fátima;
- Visita a la "Ciudad del Vino" en Burdeos;
- Visita de una Bodega de Vino de Oporto, con degustación;
- Travesía del Canal de la Mancha en tren o ferry;
- Auriculares para mayor comodidad durante las visitas.

NOTA: ETA (Electronic Travel Authorisation) no incluido.

Precios por persona en USD - PARTE TERRESTRE:

Salidas	Habitación Doble	Habitación Individual
6 jun. + 31 oct.	\$ 4.031	\$ 5.254



EUROPA BASICA CON LONDRES

PARÍS A MADRID

12 días de viaje

París, Londres, Chartres, Castillos del Loire, Burdeos y Madrid

SALIDAS
2026: junio 6;
octubre 31

A PARTIR USD 2.933

SERVICIOS INCLUIDOS:

- 11 desayunos;
- Circuito en autobús de turismo;
- Traslados de llegada y salida (los traslados solo se incluyen si recibimos información de vuelo con más de 15 días de anticipación);
- Estancia en habitaciones dobles en hoteles 4 estrellas;
- Tasas hoteleras y de servicios;
- Servicio de maleteros siempre que sea posible, en la salida de los hoteles (1 maleta por persona);
- Acompañamiento en todo el circuito por un guía bilingüe Abreu (español y portugués);
- **Visitas de ciudad (incluidas) con guía local:** París, Londres y Madrid;
- **Entradas a museos y monumentos según el itinerario:** Castillo de Cheverny o Castillo de Chambord;
- Visita a la "Ciudad del Vino" en Burdeos;
- Travesía del Canal de la Mancha en tren o ferry;
- Auriculares para mayor comodidad durante las visitas.

NOTA: ETA (Electronic Travel Authorisation) no incluido.

Precios por persona en USD - PARTE TERRESTRE:

Salidas	Habitación Doble	Habitación Individual
6 jun. + 31 oct.	\$ 2.933	\$ 4.590



EUROPA ENCANTADORA

LONDRES A LISBOA

14 días de viaje

Londres, Chartres, Castillos del Loire, Burdeos, Ávila, Salamanca, Valle del Duero, Peso da Régua, Amarante, Oporto, Coímbra, Fátima y Lisboa

SALIDAS
2026: junio 9;
noviembre 3

A PARTIR USD 3.234

SERVICIOS INCLUIDOS:

- 13 desayunos;
- Circuito en autobús de turismo;
- Traslados de llegada y salida (los traslados solo se incluyen si recibimos información de vuelo con más de 15 días de anticipación);
- Estancia en habitaciones dobles en hoteles 4 estrellas;
- Tasas hoteleras y de servicios;
- Servicio de maleteros siempre que sea posible, en la salida de los hoteles (1 maleta por persona);
- Acompañamiento en todo el circuito por un guía bilingüe Abreu (español y portugués);
- **Visitas de ciudad (incluidas) con guía local:** Londres, Madrid, Oporto y Lisboa;
- **Entradas a museos y monumentos según el itinerario:** Castillo de Cheverny o Castillo de Chambord y Santuario de Fátima;
- Visita a la "Ciudad del Vino" en Burdeos;
- Visita de una Bodega de Vino de Oporto, con degustación;
- Travesía del Canal de la Mancha en tren o ferry;
- Auriculares para mayor comodidad durante las visitas.

NOTA: ETA (Electronic Travel Authorisation) no incluido.

Precios por persona en USD - PARTE TERRESTRE:

Salidas	Habitación Doble	Habitación Individual
9 jun.	\$ 3.297	\$ 4.635
3 nov.	\$ 3.234	\$ 4.572



EUROPA ENCANTADORA

LONDRES A MADRID

9 días de viaje

Londres, Chartres, Castillos del Loire, Burdeos y Madrid

SALIDAS
2026: junio 9;
noviembre 3

A PARTIR USD 2.134

SERVICIOS INCLUIDOS:

- 8 desayunos;
- Circuito en autobús de turismo;
- Traslados de llegada y salida (los traslados solo se incluyen si recibimos información de vuelo con más de 15 días de anticipación);
- Estancia en habitaciones dobles en hoteles 4 estrellas;
- Tasas hoteleras y de servicios;
- Servicio de maleteros siempre que sea posible, en la salida de los hoteles (1 maleta por persona);
- Acompañamiento en todo el circuito por un guía bilingüe Abreu (español y portugués);
- **Visitas de ciudad (incluidas) con guía local:** Londres y Madrid;
- **Entradas a museos y monumentos según el itinerario:** Castillo de Cheverny o Castillo de Chambord;
- Visita a la "Ciudad del Vino" en Burdeos;
- Travesía del Canal de la Mancha en tren o ferry;
- Auriculares para mayor comodidad durante las visitas.

NOTA: ETA (Electronic Travel Authorisation) no incluido.

Precios por persona en USD - PARTE TERRESTRE:

Salidas	Habitación Doble	Habitación Individual
9 jun.	\$ 2.197	\$ 3.025
3 nov.	\$ 2.134	\$ 2.962



EUROPA MEDITERRÁNEA

LISBOA A ROMA

19 días de viaje

Lisboa, Óbidos, Nazaré, Fátima, Sierra de la Estrella, Coímbra, Aveiro, Costa Nova, Guimarães, Braga, Santiago de Compostela, Oporto, Amarante, Valle del Duero, Peso da Régua, Salamanca, Ávila, Segovia, Madrid, Zaragoza, Barcelona, Cannes (o Niza), Èze, Mónaco, Pisa y Roma

SALIDAS
2026: mayo 14; junio 11; julio 16; agosto 27; septiembre 10; octubre 8; noviembre 12; diciembre 14
2027: enero 14; febrero 11; marzo 11

A PARTIR USD 4.073

SERVICIOS INCLUIDOS:

- 18 desayunos;
- Circuito en autobús de turismo;
- Traslados de llegada y salida (los traslados solo se incluyen si recibimos información de vuelo con más de 15 días de anticipación);
- Estancia en habitaciones dobles en hoteles 4 estrellas;
- Tasas hoteleras y de servicios;
- Servicio de maleteros siempre que sea posible, en la salida de los hoteles (1 maleta por persona);
- Acompañamiento en todo el circuito por un guía bilingüe Abreu (español y portugués);
- **Visitas de ciudad (incluidas) con guía local:** Lisboa, Oporto, Madrid, Barcelona y Roma;
- **Entradas a museos y monumentos según el itinerario:** Santuario de Fátima, Santuario de Bom Jesus de Braga (subida en el teleférico accionado por agua), Basílica de la Virgen del Pilar;
- Visita de una Bodega de Vino de Oporto, con degustación;
- Visita de una Fábrica de Perfumes;
- Auriculares para mayor comodidad durante las visitas.

Precios por persona en USD - PARTE TERRESTRE:

Salidas	Habitación Doble	Habitación Individual
14 may. + 10 sep.	\$ 4.388	\$ 6.063
11 jun. + 16 jul. + 27 ago. + 8 oct.	\$ 4.199	\$ 5.874
12 nov. + 14 dic.'26 + 14 ene. + 11 feb + 11 mar.'27	\$ 4.073	\$ 5.749



EUROPA MEDITERRÁNEA

MADRID A ROMA

10 días de viaje

Madrid, Zaragoza, Barcelona, Cannes (o Niza), Èze, Mónaco, Mónaco, Pisa y Roma

SALIDAS
2026: mayo 23; junio 20; julio 25; septiembre 5 y 19; octubre 17; noviembre 21; diciembre 23
2027: enero 23; febrero 20; marzo 20

A PARTIR USD 2.256

SERVICIOS INCLUIDOS:

- 9 desayunos;
- Circuito en autobús de turismo;
- Traslados de llegada y salida (los traslados solo se incluyen si recibimos información de vuelo con más de 15 días de anticipación);
- Estancia en habitaciones dobles en hoteles 4 estrellas;
- Tasas hoteleras y de servicios;
- Servicio de maleteros siempre que sea posible, en la salida de los hoteles (1 maleta por persona);
- Acompañamiento en todo el circuito por un guía bilingüe Abreu (español y portugués);
- **Visitas de ciudad (incluidas) con guía local:** Madrid, Barcelona y Roma;
- **Entradas a museos y monumentos según el itinerario:** Basílica de la Virgen del Pilar;
- Visita de una Fábrica de Perfumes;
- Auriculares para mayor comodidad durante las visitas.

Precios por persona en USD - PARTE TERRESTRE:

Salidas	Habitación Doble	Habitación Individual
23 may. + 5 y 19 sep.	\$ 2.508	\$ 3.383
20 jun. + 25 jul. + 17 oct.	\$ 2.319	\$ 3.195
21 nov. + 23 dic.'26 + 23 ene. + 20 feb. + 20 mar.'27	\$ 2.256	\$ 3.132



MAGIA EUROPEA

ROMA A PARÍS

12 días de viaje

Roma, Asís, Florencia, Venecia, Padua, Sirmione, Milán, Lago de Como, Lucerna, Zúrich y París

SALIDAS
2026: mayo 29; junio 26; julio 31; septiembre 11 y 25; octubre 23; noviembre 27; diciembre 29
2027: enero 29; febrero 26; marzo 26

A PARTIR USD 3.046

SERVICIOS INCLUIDOS:

- 11 desayunos;
- Circuito en autobús de turismo;
- Traslados de llegada y salida (los traslados solo se incluyen si recibimos información de vuelo con más de 15 días de anticipación);
- Estancia en habitaciones dobles en hoteles 4 estrellas;
- Tasas hoteleras y de servicios;
- Servicio de maleteros siempre que sea posible, en la salida de los hoteles (1 maleta por persona);
- Acompañamiento en todo el circuito por un guía bilingüe Abreu (español y portugués);
- **Visitas de ciudad (incluidas) con guía local:** Roma, Asís, Florencia y París;
- **Entradas a museos y monumentos según el itinerario:** Basílica de San Antonio;
- Viaje en taxi-barco hacia Venecia;
- Auriculares para mayor comodidad durante las visitas.

Precios por persona en USD - PARTE TERRESTRE:

Salidas	Habitación Doble	Habitación Individual
29 may. + 11 y 23 sep.	\$ 3.298	\$ 4.396
26 jun. + 31 jul. + 23 oct.	\$ 3.109	\$ 4.208
27 nov. + 29 dic.'26 + 29 ene. + 26 feb. + 26 mar.'27	\$ 3.046	\$ 4.145



MAGIA EUROPEA CON LONDRES

ROMA A LONDRES

15 días de viaje

Roma, Asís, Florencia, Venecia, Padua, Sirmione, Milán, Lago de Como, Lucerna, Zúrich, París y Londres

SALIDAS
2026: mayo 29; octubre 23; diciembre 29
2027: enero 29; febrero 26; marzo 26

A PARTIR USD 3.918

SERVICIOS INCLUIDOS:

- 14 desayunos;
- Circuito en autobús de turismo;
- Traslados de llegada y salida (los traslados solo se incluyen si recibimos información de vuelo con más de 15 días de anticipación);
- Estancia en habitaciones dobles en hoteles 4 estrellas;
- Tasas hoteleras y de servicios;
- Servicio de maleteros siempre que sea posible, en la salida de los hoteles (1 maleta por persona);
- Acompañamiento en todo el circuito por un guía bilingüe Abreu (español y portugués);
- **Visitas de ciudad (incluidas) con guía local:** Roma, Asís, Florencia, París y Londres;
- **Entradas a museos y monumentos según el itinerario:** Basílica de San Antonio;
- Viaje en taxi-barco hacia Venecia;
- Travesía del Canal de la Mancha en tren o ferry;
- Auriculares para mayor comodidad durante las visitas.

NOTA: ETA (Electronic Travel Authorisation) no incluido.

Precios por persona en USD - PARTE TERRESTRE:

Salidas	Habitación Doble	Habitación Individual
29 may.	\$ 4.170	\$ 5.666
23 oct.	\$ 3.981	\$ 5.477
29 dic.'26 + 29 ene. + 26 feb. + 26 mar.'27	\$ 3.918	\$ 5.414



MARAVILLAS DE SUIZA Y BAVIERA

8 días de viaje

Múnich, Castillos de Baviera, Zúrich, Lucerna, Interlaken, Berna, Friburgo, Gruyères, Montreux, Lausana y Ginebra

SALIDAS 2026: mayo 29; julio 24; agosto 21; septiembre 11

A PARTIR USD 2.226

SERVICIOS INCLUIDOS:

- 7 desayunos;
- Circuito en autobús de turismo;
- Traslados de llegada y salida (los traslados solo se incluyen si recibimos información de vuelo con más de 15 días de anticipación);
- Estancia en habitaciones dobles en hoteles 4 estrellas;
- Tasas hoteleras y de servicios;
- Servicio de maleteros siempre que sea posible, en la salida de los hoteles (1 maleta por persona);
- Acompañamiento en todo el circuito por un guía bilingüe Abreu (español y portugués);
- **Visitas de ciudad (incluidas) con guía local:** Múnich;
- **Entradas a museos y monumentos según el itinerario:** Castillo de Neuschwanstein;
- Tren Golden Pass Gruyères / Montreux;
- Auriculares para mayor comodidad durante las visitas.

Precios por persona en USD - PARTE TERRESTRE:

Salidas	Habitación Doble	Habitación Individual
29 may. + 11 sep.	\$ 2.413	\$ 3.394
24 jul. + 21 ago.	\$ 2.226	\$ 3.207



PAISAJES DE SUIZA, ALPES Y ALEMANIA

14 días de viaje

Berlín, Colonia, Bona, St. Goar, Valle del Rin, Frankfurt, Heidelberg, Friburgo de Brisgovia, Selva Negra, Stuttgart, Rothenburg, Núremberg, Múnich, Castillos de Baviera, Zúrich, Lucerna, Interlaken, Berna, Friburgo, Gruyères, Montreux, Lausana y Ginebra

SALIDAS 2026: mayo 23; julio 18; agosto 15; septiembre 5

A PARTIR USD 3.867

SERVICIOS INCLUIDOS:

- 13 desayunos;
- Circuito en autobús de turismo;
- Traslados de llegada y salida (los traslados solo se incluyen si recibimos información de vuelo con más de 15 días de anticipación);
- Estancia en habitaciones dobles en hoteles 4 estrellas;
- Tasas hoteleras y de servicios;
- Servicio de maleteros siempre que sea posible, en la salida de los hoteles (1 maleta por persona);
- Acompañamiento en todo el circuito por un guía bilingüe Abreu (español y portugués);
- **Visitas de ciudad (incluidas) con guía local:** Berlín y Múnich;
- **Entradas a museos y monumentos según el itinerario:** Museo Etnográfico de Gutach (en la Selva Negra), Museo de Mercedes y Castillo de Neuschwanstein;
- Tren Golden Pass Gruyères / Montreux;
- Crucero en el río Rin;
- Auriculares para mayor comodidad durante las visitas.

Precios por persona en USD - PARTE TERRESTRE:

Salidas	Habitación Doble	Habitación Individual
23 may. + 5 sep.	\$ 4.054	\$ 5.515
18 jul. + 15 ago.	\$ 3.867	\$ 5.328



ALEMANIA FABULOSA

BERLÍN A MÚNICH

9 días de viaje

Berlín, Colonia, Bona, St. Goar, Valle del Rin, Frankfurt, Heidelberg, Friburgo de Brisgovia, Selva Negra, Stuttgart, Rothenburg, Núremberg y Múnich

SALIDAS
2026: mayo 23;
 julio 18; agosto 15;
 septiembre 5

A PARTIR USD 2.399

SERVICIOS INCLUIDOS:

- 8 desayunos;
- Circuito en autobús de turismo;
- Traslados de llegada y salida (los traslados solo se incluyen si recibimos información de vuelo con más de 15 días de anticipación);
- Estancia en habitaciones dobles en hoteles 4 estrellas;
- Tasas hoteleras y de servicios;
- Servicio de maleteros siempre que sea posible, en la salida de los hoteles (1 maleta por persona);
- Acompañamiento en todo el circuito por un guía bilingüe Abreu (español y portugués);
- **Visitas de ciudad (incluidas) con guía local:** Berlín y Múnich;
- **Entradas a museos y monumentos según el itinerario:** Museo Etnográfico de Gutach (en la Selva Negra) y Museo de Mercedes;
- Crucero en el río Rin;
- Auriculares para mayor comodidad durante las visitas.

Precios por persona en USD - PARTE TERRESTRE:

Salidas	Habitación Doble	Habitación Individual
23 may. + 5 sep.	\$ 2.585	\$ 3.284
18 jul. + 15 ago.	\$ 2.399	\$ 3.097



JOYAS DE EUROPA CENTRAL

BERLÍN A VIENA

9 días de viaje

Berlín, Dresde, Praga, Budapest, Lago Balatón, Bratislava y Viena

SALIDAS
2026: mayo 14;
 junio 18;
 julio 30;
 septiembre 3;
 octubre 22;
 noviembre 19
2027: enero 14;
 febrero 11; marzo 18

A PARTIR USD 1.968

SERVICIOS INCLUIDOS:

- 8 desayunos;
- Circuito en autobús de turismo;
- Traslados de llegada y salida (los traslados solo se incluyen si recibimos información de vuelo con más de 15 días de anticipación);
- Estancia en habitaciones dobles en hoteles 4 estrellas;
- Tasas hoteleras y de servicios;
- Servicio de maleteros siempre que sea posible, en la salida de los hoteles (1 maleta por persona);
- Acompañamiento en todo el circuito por un guía bilingüe Abreu (español y portugués);
- **Visitas de ciudad (incluidas) con guía local:** Berlín, Praga, Budapest, Viena;
- **Entradas a museos y monumentos según el itinerario:** Iglesia del Niño Jesús de Praga y Jardines del Palacio Belvedere;
- Auriculares para mayor comodidad durante las visitas.

Precios por persona en USD - PARTE TERRESTRE:

Salidas	Habitación Doble	Habitación Individual
14 may. + 3 sep.	\$ 2.225	\$ 2.996
18 jun. + 30 jul. + 22 oct.	\$ 2.032	\$ 2.803
19 nov.'26 + 14 ene. + 11 feb. + 18 mar.'27	\$ 1.968	\$ 2.739



ESENCIA DE EUROPA CENTRAL

13 días de viaje

Berlín, Dresde, Praga, Budapest, Lago Balatón, Bratislava, Viena, Cracovia, Auschwitz, Czestochowa y Varsóvia

SALIDAS
2026: mayo 14; junio 18; julio 30; septiembre 3

A PARTIR USD 3.423

SERVICIOS INCLUIDOS:

- 12 desayunos;
- Circuito en autobús de turismo;
- Traslados de llegada y salida (los traslados solo se incluyen si recibimos información de vuelo con más de 15 días de anticipación);
- Estancia en habitaciones dobles en hoteles 4*;
- Tasas hoteleras y de servicio;
- Servicio de maleteros siempre que sea posible, en la salida de los hoteles (1 maleta por persona);
- Acompañamiento durante todo el viaje por un guía Abreu bilingüe (español y portugués);
- **Visitas de Ciudad (incluidas) con Guía Local:** Berlín, Praga, Budapest, Viena, Cracovia, Auschwitz (Museo) y Varsovia;
- **Otras Ciudades y Locales comentados por nuestro Guía:** Dresde, Lago Balatón, Bratislava y Czestochowa;
- **Entradas a museos y monumentos según el itinerario:** Iglesia del Niño Jesús de Praga, Jardines del Palacio de Belvedere, Catedral de Cracovia, Museo de Auschwitz y Santuario de Jasna Gora;
- Auriculares para mayor comodidad durante las visitas.

Precios por persona en USD - PARTE TERRESTRE:

Salidas	Habitación Doble	Habitación Individual
14 may. + 3 sep.	\$ 3.615	\$ 4.937
18 jun. + 30 jul.	\$ 3.423	\$ 4.745



VIENA Y POLONIA

7 días de viaje

Viena, Cracovia, Auschwitz, Czestochowa y Varsóvia

SALIDAS
2026: mayo 20; junio 24; agosto 5; septiembre 9

A PARTIR USD 2.397

SERVICIOS INCLUIDOS:

- 6 desayunos;
- Circuito en autobús de turismo;
- Traslados de llegada y salida (los traslados solo se incluyen si recibimos información de vuelo con más de 15 días de anticipación);
- Estancia en habitaciones dobles en hoteles 4*;
- Tasas hoteleras y de servicio;
- Servicio de maleteros siempre que sea posible, en la salida de los hoteles (1 maleta por persona);
- Acompañamiento durante todo el viaje por un guía Abreu bilingüe (español y portugués);
- **Visitas de Ciudad (incluidas) con Guía Local:** Viena, Cracovia, Auschwitz (Museo) y Varsovia;
- **Otras Ciudades y Locales comentados por nuestro Guía:** Czestochowa;
- **Entradas a museos y monumentos según el itinerario:** Jardines del Palacio de Belvedere, Catedral de Cracovia, Museo de Auschwitz y Santuario de Jasna Gora;
- Auriculares para mayor comodidad durante las visitas.

Precios por persona en USD - PARTE TERRESTRE:

Salidas	Habitación Doble	Habitación Individual
20 may. + 9 sep.	\$ 2.590	\$ 3.336
24 jun. + 5 ago.	\$ 2.397	\$ 3.144



GRAN TOUR DE LOS BALKANES

16 días de viaje

Venecia, Ljubljana, Postojna, Plitvice, Zadar, Split, Medugorje, Mostar, Sarajevo, Dubrovnik, Kotor, Budva, Tirana, Ohrid, Skopje, Niš, Belgrado y Zagreb

SALIDAS
2026: junio 5;
julio 3; agosto 28;
septiembre 25

A PARTIR USD 4.513

SERVICIOS INCLUIDOS:

- 15 Desayunos;
- Circuito en autobús de turismo;
- Traslados de llegada y de salida (los traslados solo se incluyen si recibimos información de vuelo con más de 15 días de anticipación);
- Estadia en habitaciones dobles hoteles 4 estrellas;
- Tasas hoteleras y de servicios;
- Servicio de maleteros, siempre que sea posible, en la salida de los hoteles (1 maleta por persona);
- Acompañamiento en todo el circuito por un guía bilingüe Abreu (español y portugués)
- **Visitas de ciudad (incluidas) con guía local:** Ljubljana, Grutas de Postojna, Parque Nacional de los Lagos de Plitvice, Split, Medugorje, Mostar, Sarajevo, Dubrovnik, Kotor, Tirana, Skopje, Belgrado y Zagreb;
- **Entradas a museos y monumentos según el itinerario:** Cuevas de Postojna, Parque Nacional de los Lagos de Plitvice, Palacio de Diocleciano y Catedral de Split, Santuario de Nuestra Señora de Medugorje, Catedral de Dubrovnik, Palacio del Rector, Monasterio Franciscano y Dominicano, La catedral de Saint Trifun en Kotor, la iglesia de San Salvador en Skopje, la Fortaleza de Kale y la Iglesia de San Sava en Belgrado;
- Auriculares para mayor comodidad durante las visitas.

Precios por persona en USD - PARTE TERRESTRE:

Salidas	Habitación Doble	Habitación Individual
5 jun. + 25 sep.	\$ 4.635	\$ 6.331
3 jul. + 28 ago.	\$ 4.513	\$ 6.209



LO MEJOR DE CROACIA, ESLOVENIA Y BOSNIA HERZEGOVINA

10 días de viaje

Venecia, Ljubljana, Postojna, Plitvice, Zadar, Split, Medugorje, Mostar, Sarajevo, y Dubrovnik

SALIDAS
2026: junio 5;
julio 3; agosto 28;
septiembre 25

A PARTIR USD 3.190

SERVICIOS INCLUIDOS:

- 9 desayunos;
- Circuito en autobús de turismo;
- Traslados de llegada y de salida (los traslados solo se incluyen si recibimos información de vuelo con más de 15 días de anticipación);
- Estadia en habitaciones dobles en hoteles 4 estrellas;
- Tasas hoteleras y de servicios;
- Servicio de maleteros, siempre que sea posible, en la salida de los hoteles (1 maleta por persona);
- Acompañamiento en todo el circuito por un guía bilingüe Abreu (español y portugués)
- **Visitas de ciudad (incluidas) con guía local:** Ljubljana, Grutas de Postojna, Parque Nacional de los Lagos de Plitvice, Split, Medugorje, Mostar, Sarajevo y Dubrovnik;
- **Entradas a museos y monumentos según el itinerario:** Cuevas de Postojna, Parque Nacional de los Lagos de Plitvice, Palacio de Diocleciano y Catedral de Split, Santuario de Nuestra Señora de Medugorje, Catedral de Dubrovnik, Palacio del Rector, Monasterio Franciscano y Dominicano;
- Auriculares para mayor comodidad durante las visitas.

Precios por persona en USD - PARTE TERRESTRE:

Salidas	Habitación Doble	Habitación Individual
5 jun. + 25 sep.	\$ 3.325	\$ 4.502
3 jul. + 28 ago.	\$ 3.190	\$ 4.368



CAPITALES DE CROACIA CON ALBANIA, MACEDONIA Y SERVIA

9 días de viaje

Dubrovnik, Kotor, Budva, Tirana, Ohrid, Skopje, Niš, Belgrado y Zagreb



SALIDAS

2026: junio 12; julio 10; septiembre 4; octubre 2

A PARTIR USD **2.605**



SERVICIOS INCLUIDOS:

- 8 desayunos;
- Circuito en autobús de turismo;
- Traslados de llegada y de salida (los traslados solo se incluyen si recibimos información de vuelo con más de 15 días de anticipación);
- Estadia en habitaciones dobles en hoteles 4 estrellas;
- Tasas hoteleras y de servicios;
- Servicio de maleteros, siempre que sea posible, en la salida de los hoteles (1 maleta por persona);
- Acompañamiento en todo el circuito por un guía bilingüe Abreu (español y portugués)
- **Visitas de ciudad (incluidas) con guía local:** Dubrovnik, Kotor, Tirana, Skopje, Belgrado y Zagreb;
- **Entradas a museos y monumentos según el itinerario:** Catedral de Dubrovnik, Palacio del Rector, Monasterio Franciscano y Dominicano, La catedral de Saint Trifun en Kotor, la iglesia de San Salvador en Skopje, la Fortaleza de Kale y la Iglesia de San Sava en Belgrado;
- Auriculares para mayor comodidad durante las visitas.

Precios por persona en USD - PARTE TERRESTRE:

Salidas	Habitación Doble	Habitación Individual
12 jun. + 10 jul.	\$ 2.605	\$ 3.593
4 sep. + 2 oct.	\$ 2.666	\$ 3.654



LO MEJOR DE EUROPA

LISBOA A PARÍS

27 días de viaje

Lisboa, Óbidos, Nazaré, Fátima, Sierra de la Estrella, Coímbra, Costa Nova, Aveiro, Guimarães, Braga, Santiago de Compostela, Oporto, Amarante, Valle del Duero, Peso de Régua, Salamanca, Ávila, Segovia, Madrid, Zaragoza, Barcelona, Cannes (o Niza), Éze, Mónaco, Pisa, Roma, Asís, Florencia, Venecia, Padua, Sirmione, Milán, Lago de Como, Lucerna, Zúrich y París

SALIDAS 2026: mayo 14; junio 11; julio 16; agosto 27; septiembre 10; octubre 8; noviembre 12; diciembre 14

2027: enero 14; febrero 11; marzo 11

A PARTIR USD 5.947

SERVICIOS INCLUIDOS:

- 26 desayunos;
- Circuito en autobús de turismo;
- Traslados de llegada y salida (los traslados solo se incluyen si recibimos información de vuelo con más de 15 días de anticipación);
- Estancia en habitaciones dobles en hoteles 4 estrellas;
- Tasas hoteleras y de servicios;
- Servicio de maleteros siempre que sea posible, en la salida de los hoteles (1 maleta por persona);
- Acompañamiento en todo el circuito por un guía bilingüe Abreu (español y portugués);
- **Visitas de ciudad (incluidas) con guía local:** Lisboa, Oporto, Madrid, Barcelona, Roma, Asís, Florencia y París;
- **Entradas a museos y monumentos según el itinerario:** Santuario de Fátima, Santuario de Bom Jesús de Braga (subida en el teleférico accionado por agua), Basílica de la Virgen del Pilar, Basílica de Santo Antonio;
- Visita de una Bodega de Vino de Oporto, con degustación;
- Visita de una Fábrica de Perfumes;
- Viaje en taxi-barco hacia Venecia;
- Auriculares para mayor comodidad durante las visitas.

Precios por persona en USD - PARTE TERRESTRE:

Salidas	Habitación Doble	Habitación Individual
14 may. + 10 sep.	\$ 6.268	\$ 8.843
11 jun. + 16 jul. + 27 ago. + 8 oct	\$ 6.075	\$ 8.650
12 nov. + 14 dic.'26 + 14 ene. + 11 feb. + 11 mar.'27	\$ 5.947	\$ 8.522



LO MEJOR DE EUROPA

MADRID A PARÍS

18 días de viaje

Madrid, Zaragoza, Barcelona, Cannes (o Niza), Éze, Mónaco, Pisa, Roma, Asís, Florencia, Venecia, Padua, Sirmione, Milán, Lago de Como, Lucerna, Zúrich y París

SALIDAS 2026: mayo 23; junio 20; julio 25; septiembre 5 y 19; octubre 17; noviembre 21; diciembre 23

2027: enero 23; febrero 20; marzo 20

A PARTIR USD 4.111

SERVICIOS INCLUIDOS:

- 17 desayunos;
- Circuito en autobús de turismo;
- Traslados de llegada y salida (los traslados solo se incluyen si recibimos información de vuelo con más de 15 días de anticipación);
- Estancia en habitaciones dobles en hoteles 4 estrellas;
- Tasas hoteleras y de servicios;
- Servicio de maleteros siempre que sea posible, en la salida de los hoteles (1 maleta por persona);
- Acompañamiento en todo el circuito por un guía bilingüe Abreu (español y portugués);
- **Visitas de ciudad (incluidas) con guía local:** Madrid, Barcelona, Roma, Asís, Florencia y París;
- **Entradas a museos y monumentos según el itinerario:** Basílica de la Virgen del Pilar, Basílica de Santo Antonio;
- Visita de una Fábrica de Perfumes;
- Viaje en taxi-barco hacia Venecia;
- Auriculares para mayor comodidad durante las visitas.

Precios por persona en USD - PARTE TERRESTRE:

Salidas	Habitación Doble	Habitación Individual
23 may. + 5 y 19 sep.	\$ 4.363	\$ 6.071
20 jun. + 25 jul. + 17 oct.	\$ 4.174	\$ 5.883
21 nov. + 23 dic.'26 + 23 ene. + 20 feb. + 20 mar.'27	\$ 4.111	\$ 5.820



LO MEJOR DE EUROPA CON LONDRES

LISBOA A LONDRES

30 días de viaje

Lisboa, Óbidos, Nazaré, Fátima, Sierra de la Estrella, Coimbra, Costa Nova, Aveiro, Guimarães, Braga, Santiago de Compostela, Oporto, Amarante, Valle del Duero, Peso da Régua, Salamanca, Ávila, Segovia, Madrid, Zaragoza, Barcelona, Cannes (o Niza), Éze, Mónaco, Pisa, Roma, Asís, Florencia, Venecia, Padua, Sirmione, Milán, Lago de Como, Lucerna, Zúrich, París y Londres

SALIDAS
2026: mayo 14; octubre 8; diciembre 14
2027: enero 14; febrero 11; marzo 11

A PARTIR USD 6.788

SERVICIOS INCLUIDOS:

- 29 desayunos;
- Circuito en autobús de turismo;
- Traslados de llegada y salida (los traslados solo se incluyen si recibimos información de vuelo con más de 15 días de anticipación);
- Estancia en habitaciones dobles en hoteles 4 estrellas;
- Tasas hoteleras y de servicios;
- Servicio de maleteros siempre que sea posible, en la salida de los hoteles (1 maleta por persona);
- Acompañamiento en todo el circuito por un guía bilingüe Abreu (español y portugués);
- **Visitas de ciudad (incluidas) con guía local:** Lisboa, Oporto, Madrid, Barcelona, Roma, Asís, Florencia, París y Londres;
- **Entradas a museos y monumentos según el itinerario:** Santuario de Fátima, Santuario de Bom Jesus de Braga (subida en el teleférico accionado por agua), Basílica de la Virgen del Pilar, Basílica de Santo Antonio;
- Visita de una Bodega de Vino de Oporto, con degustación;
- Visita de una Fábrica de Perfumes;
- Viaje en taxi-barco hacia Venecia;
- Travesía del Canal de la Mancha en tren o ferry;
- Auriculares para mayor comodidad durante las visitas.

NOTA: ETA (Electronic Travel Authorisation) no incluido.

Precios por persona en USD - PARTE TERRESTRE:

Salidas	Habitación Doble	Habitación Individual
14 may.	\$ 7.103	\$ 9.866
8 oct.	\$ 6.914	\$ 9.881
14 dic.'26 + 14 ene. + 11 feb. + 11 mar.'27	\$ 6.788	\$ 9.755



LO MEJOR DE EUROPA CON LONDRES

MADRID A LONDRES

21 días de viaje

Madrid, Zaragoza, Barcelona, Cannes (o Niza), Éze, Mónaco, Pisa, Roma, Asís, Florencia, Venecia, Padua, Sirmione, Milán, Lago de Como, Lucerna, Zúrich, París y Londres

SALIDAS
2026: mayo 23; octubre 17; diciembre 23
2027: enero 23; febrero 20; marzo 20

A PARTIR USD 5.173

SERVICIOS INCLUIDOS:

- 20 desayunos;
- Circuito en autobús de turismo;
- Traslados de llegada y salida (los traslados solo se incluyen si recibimos información de vuelo con más de 15 días de anticipación);
- Estancia en habitaciones dobles en hoteles 4 estrellas;
- Tasas hoteleras y de servicios;
- Servicio de maleteros siempre que sea posible, en la salida de los hoteles (1 maleta por persona);
- Acompañamiento en todo el circuito por un guía bilingüe Abreu (español y portugués);
- **Visitas de ciudad (incluidas) con guía local:** Madrid, Barcelona, Roma, Asís, Florencia, París y Londres;
- **Entradas a museos y monumentos según el itinerario:** Basílica de la Virgen del Pilar, Basílica de Santo Antonio;
- Visita de una Fábrica de Perfumes;
- Viaje en taxi-barco hacia Venecia;
- Travesía del Canal de la Mancha en tren o ferry;
- Auriculares para mayor comodidad durante las visitas.

NOTA: ETA (Electronic Travel Authorisation) no incluido.

Precios por persona en USD - PARTE TERRESTRE:

Salidas	Habitación Doble	Habitación Individual
23 may.	\$ 5.424	\$ 7.537
17 oct.	\$ 5.236	\$ 7.349
23 dic.'26 + 23 ene. + 20 feb. + 20 mar.'27	\$ 5.173	\$ 7.286



CLÁSICOS EUROPEOS

ROMA A LISBOA

25 días de viaje

Roma, Asís, Florencia, Venecia, Padua, Sirmione, Milán, Lago de Como, Lucerna, Zúrich, París, Londres, Chartres, Castillos del Loire, Burdeos, Madrid, Ávila, Salamanca, Valle del Duero, Peso da Régua, Amarante, Oporto, Coímbra, Fátima y Lisboa

SALIDAS
2026: mayo 29;
octubre 23

A PARTIR USD 5.895

SERVICIOS INCLUIDOS:

- 24 desayunos;
- Circuito en autobús de turismo;
- Traslados de llegada y salida (los traslados solo se incluyen si recibimos información de vuelo con más de 15 días de anticipación);
- Estancia en habitaciones dobles en hoteles 4 estrellas;
- Tasas hoteleras y de servicios;
- Servicio de maleteros siempre que sea posible, en la salida de los hoteles (1 maleta por persona);
- Acompañamiento en todo el circuito por un guía bilingüe Abreu (español y portugués);
- **Visitas de ciudad (incluidas) con guía local:** Roma, Asís, Florencia, París, Londres, Madrid, Oporto y Lisboa;
- **Entradas a museos y monumentos según el itinerario:** Basílica de Santo Antonio de Padua, Castillo de Cheverny o Castillo de Chambord, "Ciudad del Vino" en Burdeos y Santuario de Fátima;
- Viaje en taxi-barco hacia Venecia;
- Travesía del Canal de la Mancha en tren o ferry;
- Visita de una Bodega de Vino de Oporto, con degustación;
- Auriculares para mayor comodidad durante las visitas.

NOTA: ETA (Electronic Travel Authorisation) no incluido.

Precios por persona en USD - PARTE TERRESTRE:

Salidas	Habitación Doble	Habitación Individual
29 may.	\$ 6.083	\$ 8.034
23 oct.	\$ 5.895	\$ 7.845



CLÁSICOS EUROPEOS

ROMA A MADRID

20 días de viaje

Roma, Asís, Florencia, Venecia, Padua, Sirmione, Milán, Lago de Como, Lucerna, Zúrich, París, Londres, Chartres, Castillos del Loire, Burdeos y Madrid

SALIDAS
2026: mayo 29;
octubre 23

A PARTIR USD 4.873

SERVICIOS INCLUIDOS:

- 19 desayunos;
- Circuito en autobús de turismo;
- Traslados de llegada y salida (los traslados solo se incluyen si recibimos información de vuelo con más de 15 días de anticipación);
- Estancia en habitaciones dobles en hoteles 4 estrellas;
- Tasas hoteleras y de servicios;
- Servicio de maleteros siempre que sea posible, en la salida de los hoteles (1 maleta por persona);
- Acompañamiento en todo el circuito por un guía bilingüe Abreu (español y portugués);
- **Visitas de ciudad (incluidas) con guía local:** Roma, Asís, Florencia, París y Londres;
- **Entradas a museos y monumentos según el itinerario:** Basílica de San Antonio de Padua, Castillo de Cheverny o Castillo de Chambord y "Ciudad del Vino" en Burdeos;
- Viaje en taxi-barco hacia Venecia;
- Travesía del Canal de la Mancha en tren o ferry;
- Auriculares para mayor comodidad durante las visitas.

NOTA: ETA (Electronic Travel Authorisation) no incluido.

Precios por persona en USD - PARTE TERRESTRE:

Salidas	Habitación Doble	Habitación Individual
29 may.	\$ 5.062	\$ 6.989
23 oct.	\$ 4.873	\$ 6.800



EUROPA SOÑADA

LISBOA A LISBOA

39 días de viaje

Lisboa, Óbidos, Nazaré, Fátima, Sierra de la Estrella, Coímbra, Costa Nova, Aveiro, Guimarães, Braga, Santiago de Compostela, Oporto, Amarante, Valle del Duero, Peso da Régua, Salamanca, Ávila, Segovia, Madrid, Zaragoza, Barcelona, Cannes (o Niza), Èze, Mónaco, Pisa, Roma, Asís, Florencia, Venecia, Padua, Sirmione, Milán, Lago de Como, Lucerna, Zúrich, París, Londres, Chartres, Castillos del Loire y Burdeos

SALIDAS
2026: mayo 14;
octubre 8

A PARTIR USD 8.519

SERVICIOS INCLUIDOS:

- 38 desayunos;
- Circuito en autobús de turismo;
- Traslados de llegada y salida (los traslados solo se incluyen si recibimos información de vuelo con más de 15 días de anticipación);
- Estancia en habitaciones dobles en hoteles 4 estrellas;
- Tasas hoteleras y de servicios;
- Servicio de maleteros siempre que sea posible, en la salida de los hoteles (1 maleta por persona);
- Acompañamiento en todo el circuito por un guía bilingüe Abreu (español y portugués);
- **Visitas de ciudad (incluidas) con guía local:** Lisboa, Oporto, Madrid, Barcelona, Roma, Asís, Florencia, París y Londres;
- **Entradas a museos y monumentos según el itinerario:** Santuario de Fátima, Santuario de Bom Jesús de Braga (subida en el teleférico accionado por agua), Basílica Virgen do Pilar, Basílica de San Antonio de Pádua, Castillo de Cheverny o Castillo de Chambord;
- Visita de una Bodega de Vino de Oporto, con degustación;
- Visita de una Fábrica de Perfumes;
- Viaje en taxi-barco hacia Venecia;
- Visita a la "Ciudad del Vino" en Burdeos;
- Travesía del Canal de la Mancha en tren o ferry;
- Auriculares para mayor comodidad durante las visitas.

NOTA: ETA (Electronic Travel Authorisation) no incluido.

Precios por persona en USD - PARTE TERRESTRE:

Salidas	Habitación Doble	Habitación Individual
14 may.	\$ 8.708	\$12.623
8 oct.	\$ 8.519	\$12.435



EUROPA SOÑADA

MADRID A MADRID

25 días de viaje

Madrid, Zaragoza, Barcelona, Cannes (o Niza), Èze, Mónaco, Pisa, Roma, Asís, Florencia, Venecia, Padua, Sirmione, Milán, Lago de Como, Lucerna, Zúrich, París, Londres, Chartres, Castillos del Loire y Burdeos

SALIDAS
2026: mayo 23;
octubre 17

A PARTIR USD 5.838

SERVICIOS INCLUIDOS:

- 24 desayunos;
- Circuito en autobús de turismo;
- Traslados de llegada y salida (los traslados solo se incluyen si recibimos información de vuelo con más de 15 días de anticipación);
- Estancia en habitaciones dobles en hoteles 4 estrellas;
- Tasas hoteleras y de servicios;
- Servicio de maleteros siempre que sea posible, en la salida de los hoteles (1 maleta por persona);
- Acompañamiento en todo el circuito por un guía bilingüe Abreu (español y portugués);
- **Visitas de ciudad (incluidas) con guía local:** Madrid, Barcelona, Roma, Asís, Florencia, París y Londres;
- **Entradas a museos y monumentos según el itinerario:** Basílica de la Virgen del Pilar, Basílica de San Antonio de Padua, Castillo de Cheverny o Castillo de Chambord;
- Visita de una Fábrica de Perfumes;
- Viaje en taxi-barco hacia Venecia;
- Visita a la "Ciudad del Vino" en Burdeos;
- Travesía del Canal de la Mancha en tren o ferry;
- Auriculares para mayor comodidad durante las visitas.

NOTA: ETA (Electronic Travel Authorisation) no incluido.

Precios por persona en USD - PARTE TERRESTRE:

Salidas	Habitación Doble	Habitación Individual
23 may.	\$ 6.026	\$ 8.463
17 oct.	\$ 5.838	\$ 8.274

TURQUÍA

En las siguientes páginas encontrará nuestra oferta de circuitos por Turquía. Turquía es un país único, con una cultura, historia y exotismo que lo diferencia de otros destinos.

TURQUÍA

Apasionante y lleno de tesoros. Un viaje a través de una encrucijada de civilizaciones, con sus monumentos icónicos y los sitios del Patrimonio Mundial de la UNESCO. País donde operamos desde hace muchos años y donde nuestra marca es reconocida y sinónimo de calidad en el mercado. Nuestros circuitos por Turquía son acompañados por guías profesionales acreditados de idioma español, con años de experiencia. Son ciudadanos turcos, y tienen un profundo conocimiento de la cultura y de las costumbres de su país. Además, reciben formación permanente y están disponibles durante todo el viaje. Le ofrecemos una selección hotelera de 5 estrellas de acuerdo con la clasificación del Ministerio de Turismo de Turquía y trabajamos con los mejores autobuses, conducidos por conductores experimentados, amables y capacitados para turistas. Nadie conoce las carreteras de Turquía como nuestros conductores, lo que brinda a los pasajeros una tranquilidad y seguridad innegables. Hemos incluido en nuestros paquetes entradas a los principales monumentos y sitios arqueológicos para que no pierda la oportunidad de descubrir el legado que dejaron los pueblos que pasaron por la región y prestamos especial atención a la calidad y diversidad de las comidas que incluimos durante los circuitos. Además de todos los servicios incluidos en nuestros paquetes, ponemos a su disposición la posibilidad de realizar algunas excursiones opcionales, siendo una de ellas el famoso paseo en globo de aire caliente en Capadocia (sujeto a condiciones climáticas).

SERVICIOS EXCLUIDOS COMUNES A TODOS LOS PROGRAMAS

- Visados y Pasajes aéreos;
- Propinas a guías y conductores;
- Bebidas en las comidas (salvo que se especifique lo contrario en cada programa);
- Extras de carácter personal;
- Todos aquellos servicios que no se encuentren debidamente especificados en los "SERVICIOS INCLUIDOS".

NOTAS IMPORTANTES:

- La clasificación oficial de los hoteles es responsabilidad total y exclusiva de la entidad oficial de turismo de Turquía;
- Ramadán: Del 18 febrero al 20 marzo 2026;
- Fechas, itinerarios y precios pueden cambiar sin aviso previo. Para información actualizada, por favor consultar a www.americas-abreu.com.



ÍNDICE

- 30 **TURQUÍA**
SALIDAS ESPECIALES ABREU
- 32 **TURQUÍA** ESENCIAL
ESTAMBUL A CAPADOCIA
TESOROS DE **TURQUÍA**
ESTAMBUL A ESMIRNA
- 33 TESOROS DE **TURQUÍA**
ESTAMBUL A ESTAMBUL





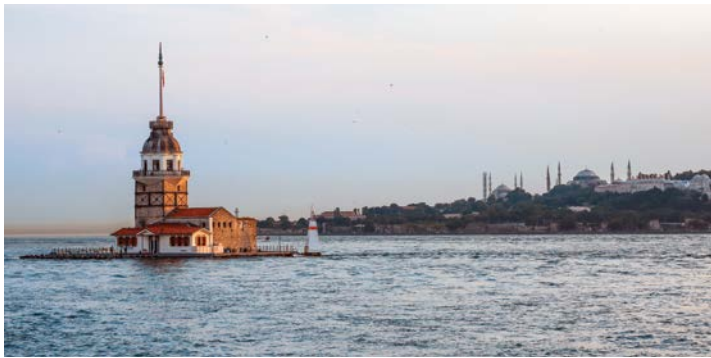
TURQUÍA

SALIDAS ESPECIALES ABREU

UPGRADE GRATIS PARA HOTEL CUEVA

Para estas salidas especiales, viajar con Abreu significa poder vivir la experiencia única de alojarse en un hotel de cueva en Capadocia, como los primeros habitantes de esta zona, pero con toda la comodidad de un hotel moderno, en una de las regiones más emblemáticas del mundo.

2026: abril 3, 17; junio 12, 26; julio 24; agosto 7; octubre 30; noviembre 13



TURQUÍA ESENCIAL

ESTAMBUL A CAPADOCIA

6 días de viaje

Estambul, Ankara y Capadocia



SALIDAS LOS VIERNES

2026: Mayo 8 y 22; Julio 10; Agosto 21; Septiembre 11 y 25; Octubre 2 y 9

SALIDAS ESPECIALES - UPGRADE GRATIS PARA HOTEL CUEVA

2026: abril 3 y 17; junio 12 y 26; julio 24; agosto 7; octubre 30; noviembre 13

A PARTIR USD **608**

SERVICIOS INCLUIDOS:

- 5 desayunos y 5 comidas (2 almuerzos y 3 cenas) en restaurantes locales o hoteles;
- Circuito en autobús o van de turismo;
- 1 traslado de llegada y 1 traslado de salida por reserva (los traslados solo se incluyen si recibimos información de vuelo con más de 15 días de anticipación);
- Servicio de maleteros, siempre que sea posible, en la salida de los hoteles (1 maleta por persona) – excepto en Estambul;
- Estancia en habitaciones dobles en la categoría reservada en los hoteles previstos (o similares);
- Tasas hoteleras y de servicio;
- Acompañamiento del 2º al penúltimo día del viaje por un guía bilingüe (español y portugués);
- Visitas panorámicas (entrada no incluida): Estambul y la región de Capadocia;
- **Entradas a museos y monumentos según el itinerario:** Mausoleo de Ataturk, Museo al Aire Libre de Goreme, Ciudad Subterránea en Capadocia.

NOTA: En la comida, las bebidas no están incluidas.

Precios por persona en USD - PARTE TERRESTRE:

Salidas	Habitación Doble	Habitación Triple	Habitación Individual
todas las salidas	\$608	\$608	\$966



TESOROS DE TURQUÍA

ESTAMBUL A ESMIRNA

9 días de viaje

Estambul, Ankara, Capadocia, Konya, Pamukkale, Éfeso y Esmirna o Kusadasi



A PARTIR USD **907**

SERVICIOS INCLUIDOS:

- 8 desayunos y 11 comidas (5 almuerzos y 6 cenas) en restaurantes locales o hoteles;
- Circuito en autobús o van de turismo;
- 1 traslado de llegada y 1 traslado de salida por reserva (los traslados solo se incluyen si recibimos información de vuelo con más de 15 días de anticipación);
- Servicio de maleteros, siempre que sea posible, en la salida de los hoteles (1 maleta por persona) – excepto en Estambul;
- Estancia en habitaciones dobles en la categoría reservada en los hoteles previstos (o similares);
- Tasas hoteleras y de servicio;
- Acompañamiento del 2º al penúltimo día del viaje por un guía bilingüe (español y portugués);
- Visitas panorámicas (entrada no incluida): Estambul y la región de Capadocia;
- **Entradas a museos y monumentos según el itinerario:** Mausoleo de Ataturk, Museo al Aire Libre de Goreme, Ciudad Subterránea en Capadocia, Museo de Mevlana, Pamukkale y Hierápolis, Éfeso, Casa de la Virgen María.

NOTA: En la comida, las bebidas no están incluidas.

Precios por persona en USD - PARTE TERRESTRE:

Salidas	Habitación Doble	Habitación Triple	Habitación Individual
todas las salidas	\$907	\$907	\$1375



TESOROS DE TURQUÍA

ESTAMBUL A ESTAMBUL

10 días de viaje

Estambul, Ankara, Capadocia, Konya, Pamukkale, Éfeso, Esmirna o Kusadasi y Bursa



SALIDAS LOS VIERNES

2026: Mayo 8 y 22; Julio 10; Agosto 21; Septiembre 11 y 25; Octubre 2 y 9

SALIDAS ESPECIALES - UPGRADE GRATIS PARA HOTEL CUEVA

2026: abril 3 y 17; junio 12 y 26; julio 24; agosto 7; octubre 30; noviembre 13

A PARTIR USD **1.066**



SERVICIOS INCLUIDOS:

- 9 desayunos y 12 comidas (6 almuerzos y 6 cenas) en restaurantes locales o hoteles;
- Circuito en autobús o van de turismo;
- 1 traslado de llegada y 1 traslado de salida por reserva (los traslados solo se incluyen si recibimos información de vuelo con más de 15 días de anticipación);
- Servicio de maleteros, siempre que sea posible, en la salida de los hoteles (1 maleta por persona) – excepto en Estambul;
- Estancia en habitaciones dobles en la categoría reservada en los hoteles previstos (o similares);
- Tasas hoteleras y de servicio;
- Acompañamiento del 2º al penúltimo día del viaje por un guía bilingüe (español y portugués);
- Visitas panorámicas (entrada no incluida): Estambul y la región de Capadocia;
- **Entradas a museos y monumentos según el itinerario:** Mausoleo de Ataturk, Museo al Aire Libre de Goreme, Ciudad Subterránea en Capadocia, Museo de Mevlana, Pamukkale y Hierápolis, Éfeso, Casa de la Virgen María, Mezquita Verde y Mausoleo Verde.

NOTA: En la comida, las bebidas no están incluidas.

Precios por persona en USD - PARTE TERRESTRE:

Salidas	Habitación Doble	Habitación Triple	Habitación Individual
todas las salidas	\$1.066	\$1.066	\$1.644

MARRUECOS

Tierra de contrastes intensos y belleza cautivadora, Marruecos es un destino que despierta los sentidos desde el primer instante. Entre ciudades imperiales como Fez, Rabat, Marrakech y Meknes, el viajero descubre un legado histórico fascinante reflejado en palacios majestuosos, mezquitas centenarias y antiguas fortalezas que evocan siglos de esplendor.

En las medinas laberínticas y los zocos vibrantes, la vida transcurre entre aromas de especias, cuero y azahar, mientras artesanos y comerciantes preservan tradiciones transmitidas de generación en generación. Más allá de sus ciudades, el país sorprende con paisajes que van desde las montañas del Atlas hasta las puertas del desierto, donde la luz y el silencio crean escenarios inolvidables.

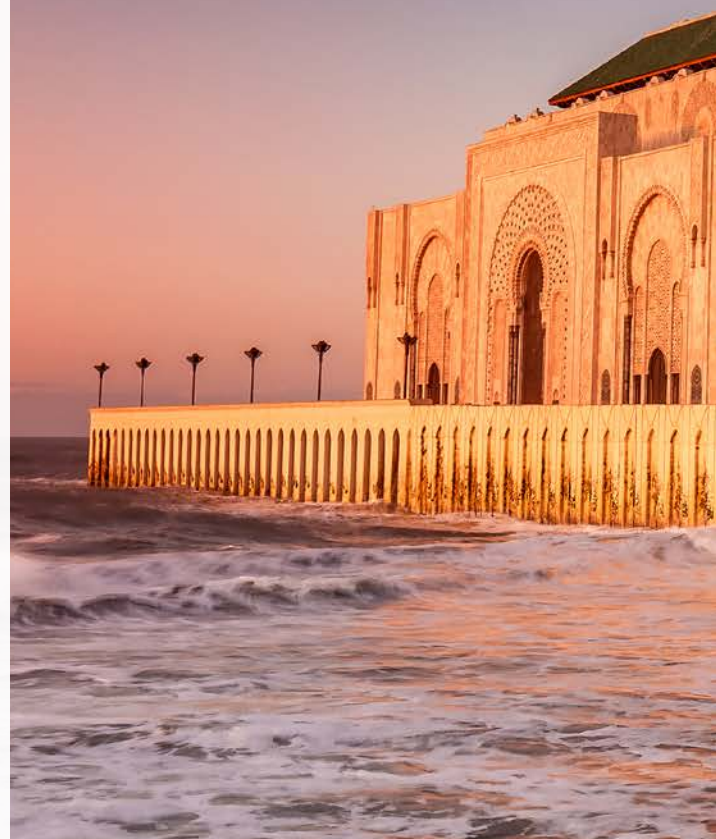
Nuestros circuitos han sido diseñados para ofrecer una experiencia completa y auténtica, combinando patrimonio, cultura y hospitalidad, siempre acompañados por guías expertos que aportan conocimiento y cercanía. Marruecos no es solo un viaje, es una inmersión en un mundo lleno de historia, color y emoción.

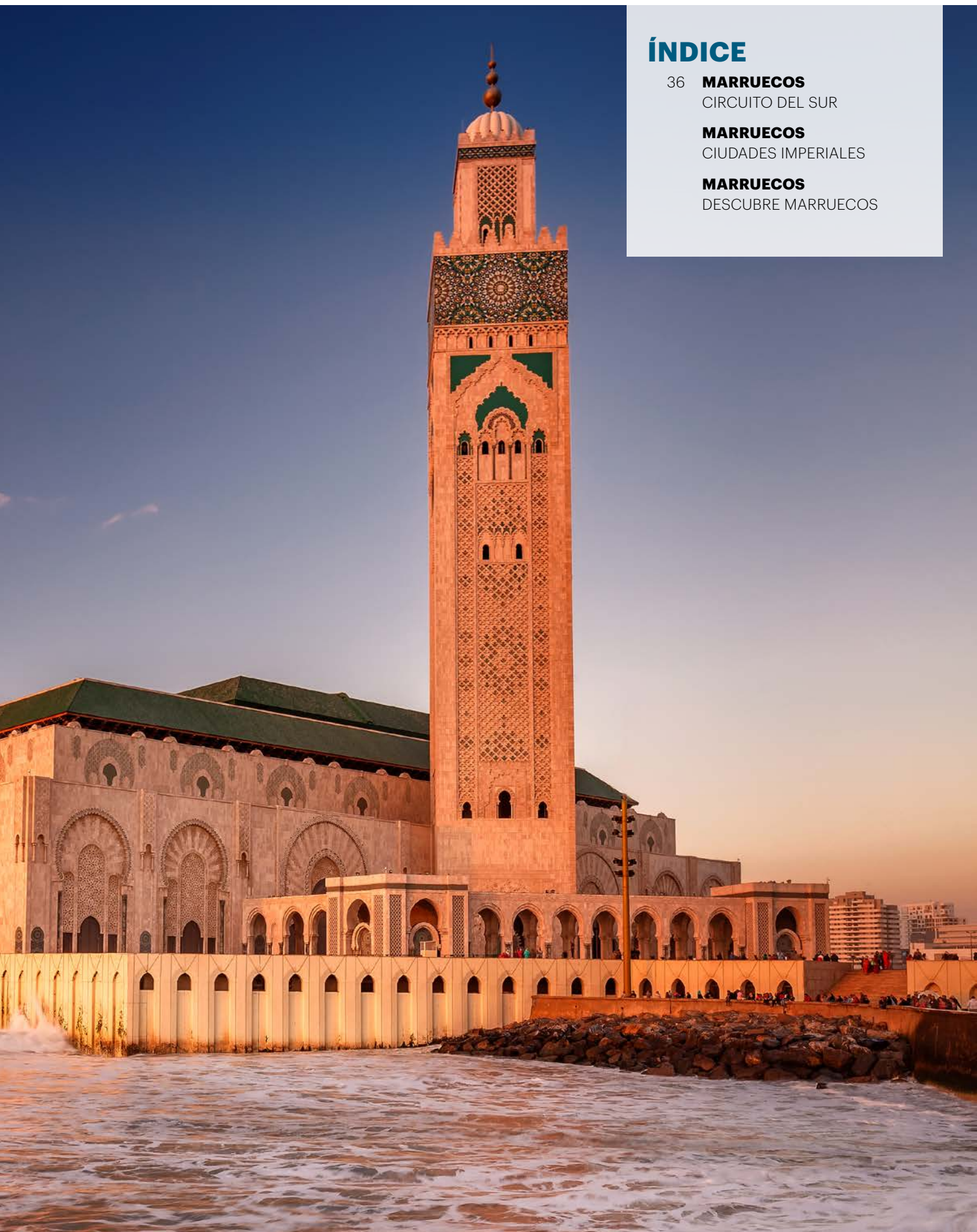
SERVICIOS EXCLUIDOS COMUNES A TODOS LOS PROGRAMAS

- Visados y Pasajes aéreos;
- Propinas a guías y conductores;
- Bebidas en las comidas (salvo que se especifique lo contrario en cada programa);
- Extras de carácter personal;
- Todos aquellos servicios que no se encuentren debidamente especificados en los "SERVICIOS INCLUIDOS".

NOTAS IMPORTANTES:

- La clasificación oficial de los hoteles es responsabilidad total y exclusiva de la entidad oficial de turismo de Marruecos;
- Ramadán: Del 18 febrero al 20 marzo 2026;
- Fechas, itinerarios y precios pueden cambiar sin aviso previo. Para información actualizada, por favor consultar a www.americas-abreu.com.





ÍNDICE

36 **MARRUECOS**
CIRCUITO DEL SUR

MARRUECOS
CIUDADES IMPERIALES

MARRUECOS
DESCUBRE MARRUECOS



MARRUECOS

CIUDADES IMPERIALES

CASABLANCA A MARRAKECH

8 días de viaje

Casablanca, Meknes, Fez, Rabat y Marrakech



SALIDAS

2026: abril 4, 11, 18 y 25; mayo 2, 9, 16, 23 y 30; junio 6, 13, 20 y 27; julio 4, 11, 18 y 25; agosto 1, 8, 15, 22 y 29; septiembre 5, 12, 19 y 26; octubre 3, 10, 17 y 24

A PARTIR USD **1.045**

SERVICIOS INCLUIDOS:

- 7 desayunos y 7 comidas (6 cenas y 1 almuerzo)
- Circuito en autobús de turismo o minibus;
- Traslados de llegada y salida (los traslados solo se incluyen si recibimos información de vuelo con más de 15 días de anticipación);
- Estancia en habitaciones dobles en hoteles de 4 o 5 estrellas (según la opción elegida, aunque en algunas regiones los hoteles pueden ser de 3* o no tener categoría oficial);
- Tasas hoteleras y de servicio
- Acompañamiento en todo el circuito por un guía local en español;
- **Entradas a museos y monumentos según el itinerario:** Plaza Mohamed V, Barrio de Habbous, Ruinas Romanas de Volubilis, Medersa Attarine o Bou Inania, Fuente de Nejjarine, Mezquita Karaouine, Mausoleo Mohamed V, Torre de la Mezquita Hassan, Jardín Menara, Palacio Bahía, Museo Dar Si Said y Plaza Jemaa el-Fnaa.

Precios por persona en USD - PARTE TERRESTRE:

Categoría	Salidas	Habitación	Habitación
		Doble/Twin	Individual
Turística	30 mayo al 25 jul	\$ 1.045	\$ 1.454
Superior	4 abr. al 23 mayo + 1 ago. al 24 oct.	\$ 1.100	\$ 1.510
Primera	30 mayo al 25 jul	\$ 1.380	\$ 2.028
Superior	4 abr. al 23 mayo + 1 ago. al 24 oct.	\$ 1.493	\$ 2.142

Suplemento Pensión Completa: \$ 252



MARRUECOS

CIRCUITO DEL SUR

MARRAKECH A MARRAKECH

7 días de viaje

Marrakech, Ouarzazate, Zagora, Nkob, Tazzarine, Erfoud y Tinghir



SALIDAS

2026: abril 7, 14, 21 y 28; mayo 5, 12, 19 y 26; junio 2, 9, 16, 23 y 30; julio 7, 14, 21 y 28; agosto 4, 11, 18 y 25; septiembre 1, 8, 15, 22 y 29; octubre 6, 13, 20 y 27

A PARTIR USD **1.062**

SERVICIOS INCLUIDOS:

- 6 desayunos y 6 comidas (5 cenas y 1 almuerzo)
- Circuito en autobús de turismo o minibus;
- Traslados de llegada y salida (los traslados solo se incluyen si recibimos información de vuelo con más de 15 días de anticipación);
- Estancia en habitaciones dobles en hoteles de 4 o 5 estrellas (según la opción elegida, aunque en algunas regiones los hoteles pueden ser de 3* o no tener categoría oficial);
- Tasas hoteleras y de servicio
- Acompañamiento en todo el circuito por un guía local en español;
- **Entradas a museos y monumentos según el itinerario:** Jardín Menara, Palacio Bahía, Museo Dar Si Said, Plaza Jemaa el-Fnaa y Kasbah Ait-Ben-Haddou.

Precios por persona en USD - PARTE TERRESTRE:

Categoría	Salidas	Habitación	Habitación
		Doble/Twin	Individual
Turística	2 jun. al 21 jul.	\$ 1.062	\$ 1.445
Superior	7 abr. al 26 mayo + 28 jul. al 27 oct.	\$ 1.100	\$ 1.483
Primera	2 jun. al 21 jul.	\$ 1.210	\$ 1.767
Superior	7 abr. al 26 mayo + 28 jul. al 27 oct.	\$ 1.294	\$ 1.851

Suplemento Pensión Completa: \$ 174



MARRUECOS

DESCUBRE MARRUECOS

CASABLANCA A MARRAKECH

10 días de viaje

Casablanca, Meknes, Fez, Rabat, Marrakech, Ait-Ben-Haddou, Zagora, Nkob, Tazzarine, Erfoud, Tinghir y Ouarzazate



SALIDAS

2026: abril 4, 11, 18 y 25; mayo 2, 9, 16, 23 y 30; junio 6, 13, 20 y 27; julio 4, 11, 18 y 25; agosto 1, 8, 15, 22 y 29; septiembre 5, 12, 19 y 26; octubre 3, 10, 17 y 24

A PARTIR USD **1.550**

SERVICIOS INCLUIDOS:

- 9 desayunos y 9 comidas (8 cenas y 1 almuerzo)
- Circuito en autobús de turismo o minibus;
- Traslados de llegada y salida (los traslados solo se incluyen si recibimos información de vuelo con más de 15 días de anticipación);
- Estancia en habitaciones dobles en hoteles de 4 o 5 estrellas (según la opción elegida, aunque en algunas regiones los hoteles pueden ser de 3* o no tener categoría oficial);
- Tasas hoteleras y de servicio
- Acompañamiento en todo el circuito por un guía local en español;
- **Entradas a museos y monumentos según el itinerario:** Plaza Mohamed V, Barrio Habous, Volubilis, Medrasa, Fuente Nejjarine, Mezquita Karaouine, Mausoleo Mohamed V, Torre Hassan, Jardín Menara, Palacio Bahía, Museo Dar Si Said, Plaza Jemaa el-Fnaa, Kasbah Ait-Ben-Haddou.

Precios por persona en USD - PARTE TERRESTRE:

Categoría	Salidas	Habitación	Habitación
		Doble/Twin	Individual
Turística	30 mayo al 25 jul	\$ 1.550	\$ 2.115
Superior	4 abr. al 23 mayo + 1 ago. al 24 oct.	\$ 1.633	\$ 2.199
Primera	30 mayo al 25 jul	\$ 1.846	\$ 2.612
Superior	4 abr. al 23 mayo + 1 ago. al 24 oct.	\$ 1.967	\$ 2.733

Suplemento Pensión Completa: \$ 261

¿VAMOS A VIAJAR?



Si no ha encontrado exactamente lo que busca,
no dude en contactarnos.

**Creamos programas a su
medida.**

Condiciones Generales

Notas de Interés

El presente programa / catálogo es el documento informativo en el que se introducen las presentes condiciones generales, haciendo parte integrante y que constituyen, en la ausencia de documento autónomo el contrato de viaje.

Esta información es vinculante para la agencia salvo algunas de las siguientes condiciones: si las alteraciones en las siguientes condiciones han sido comunicadas claramente por escrito al cliente antes de la celebración del contrato estando las mismas debidamente previstas en el programa.

Tratándose de alteraciones posteriores a la celebración del contrato dependen del acuerdo previo de las partes, salvo lo previsto en la cláusula "imposibilidad de cumplimiento".

Las Condiciones Generales, cuyo objeto sea un viaje organizado incluido en este programa, y las Condiciones Particulares, que constan en la documentación del viaje facultada al cliente en el momento de la reserva del viaje, constituyen el contrato de viaje que vincula las partes.

El derecho de adquirir o participar en cualquiera de los viajes organizados o estadias publicadas en este folleto, origina la aceptación expresa, por parte del cliente, de todas y cada una de las cláusulas de las presentes condiciones, que se consideran automáticamente parte integrante del programa que forma parte del contrato de viaje.

El precio incluye

El precio incluye alojamiento en los hoteles descritos en el itinerario correspondiente. En general la hora de entrada es a partir de las 14.00 horas. El cliente deberá dejar libre la habitación a las 12.00 del día de salida. Las comidas, cenas y desayunos incluidos en los circuitos tendrán que realizarse dentro del horario establecido. Los traslados a la llegada y a la salida se realizarán según proceda, en autobús o minivan privado. Es responsabilidad del agente de viajes proporcionar la información correcta relativa a los horarios de los vuelos para que esta prestación de servicios sea correcta. Entradas en los museos, visitas de ciudad y las panorámicas incluidas en los itinerarios. Servicio de maleteros, siempre que sea posible, en los circuitos Europa de Primera a la salida de los hoteles.

Transporte terrestre en autobús o minivan con acompañamiento de un Guía en habla hispana. Boleto de ferry, tren, avión, etc. en los circuitos Europa de Primera que esté claramente especificado en el programa del circuito. Tasas hoteleras, municipales y de servicio en los circuitos Europa de Primera.

El precio no incluye

El precio no incluye visados así como gastos de tramitación de los mismos, pasajes aéreos hasta las ciudades de llegada (inicio circuito) y de salida (fin circuito), gastos de gestión, emisión, extras como propinas, bebidas, comidas no descritas en el itinerario, servicio de lavandería ni cualquier otro servicio que no esté expresamente descrito como incluido en el programa.





Las visitas opcionales y las entradas a museos no descritas en el itinerario no están incluidas.

Imposibilidad de Cumplimiento

Si por hechos no imputables a la agencia organizadora se ve que será imposibilitado cumplir algún servicio esencial del programa de viaje, el cliente tiene derecho a desistir del viaje, siendo inmediatamente reembolsado de todas las cantidades pagadas pudiendo, en alternativa, aceptar un cambio o variación en el precio. Si los hechos referidos no imputables a la agencia organizadora hiciesen determinar la anulación del viaje, el cliente podrá optar por participar en otro viaje organizado con precio equivalente. Si el viaje organizado propuesto para sustituir fuese de precio inferior, el cliente será reembolsado de la respecta diferencia. En cualquiera de estos casos el cliente será informado por escrito de la cancelación en el plazo de 10 días.

Cambios

En caso de que los proveedores del viaje lo permitan, siempre que un cliente, inscrito en un determinado viaje, desee cambiar su inscripción para otro viaje o para el mismo con otra fecha de salida, u otra eventual alteración, deberá pagar la tasa de alteración. Con todo, cuando el cambio sea con 21 días o menos de antelación en relación a la fecha de salida del viaje, para la que el cliente está inscrito, o si los proveedores de servicios aceptan los cambios, queda sujeto a los gastos y a los encargos previstos en el título "anulaciones". Después de iniciar el viaje, si se solicita el cambio de los Servicios contratados por motivo no imputables a la agencia (ejemplo: ampliación de las noches de alojamiento, alteración del vuelo) los precios de los servicios turísticos podrán no

corresponder a los publicados en el folleto que motivó la contratación.

Programas anulados por la Agencia Abreu

La agencia se reserva el derecho de cancelar el viaje organizado en caso de que el número de participantes sea inferior al mínimo exigido. En estos casos, el cliente será informado por escrito de la cancelación en un plazo de 10 días, en las salidas que no pueden realizarse.

Equipaje

El cliente tiene la obligación de reclamar junto con la entidad prestadora de los servicios en el momento de sustracción, deterioro o destrucción del equipaje.

En el transporte internacional, en caso de daño en el equipaje, la reclamación deberá realizarse por escrito a la compañía después de verificarse los daños, y en el máximo 7 días a contar de su entrega. Estando en caso el mero atraso en la entrega del equipaje y de la misma la reclamación deberá realizarse dentro de 21 días a contar de la fecha de entrega de la misma. Presentar tal reclamación será el fundamento esencial para accionar la responsabilidad de la Agencia sobre la entidad prestadora del servicio.

En los viajes en autobús se transportará una maleta de 30 kilos por persona. Es responsabilidad del viajero el estado de la maleta. Se aceptarán excesos de equipaje siempre que haya espacio suficiente. En estos casos el cliente será responsable de posibles costes aplicables al exceso de equipaje.

Cesión de inscripción

El cliente podrá ceder su inscripción, haciéndose sustituir por otra persona que cumpla las condiciones requeridas para el viaje, desde que informe a la agencia vendedora, por escrito, hasta 7 días antes de la fecha prevista para la salida (en los cruceros y en los viajes aéreos el plazo será de 15 días de antelación) y que tal cesión sea admitida por las regulaciones que rigen la actividad de los medios de transporte aplicables a la situación. Existen determinadas restricciones a tal cesión, por ejemplo en caso de viajes de aviación para determinados países y en determinadas tarifas.

Siempre que desee proceder a la cesión de su inscripción debe consultar previamente en el establecimiento en donde la efectuó. La cesión de la inscripción responsabiliza solidariamente cedente y cesionario por el pago del precio del viaje y por los cargos adicionales originados.

Anulaciones

En todo momento el cliente podrá anular el viaje mediante comunicación escrita, teniendo derecho a la devolución de las cantidades pagadas restando los siguientes gastos:

- 1 – Gastos de gestión. Que son gastos que la agencia organizadora y la agencia vendedora hayan tenido por obtener las reservas de viaje más un porcentaje que puede ir hasta el 15% del precio del viaje;
- 2 – Gastos de anulación que son los gastos no reembolsables por parte de los hoteles, medios de transporte previstos, visitas acompañadas y demás servicios;

- 3 – Destacados por la frecuencia que ocurren, los gastos con pasajes aéreos, sujetos a las condiciones específicas que por ese motivo, no puedan ser reembolsadas después de emitirse.

Política de Anulaciones

Cualquier anulación de reserva implica:

- Entre 30 y 21 días antes del inicio del circuito gastos de anulación del 20%
- Entre 20 y 14 días antes del inicio del circuito gastos de anulación del 40%
- Entre 13 y 6 días antes del inicio del circuito gastos de anulación del 50%
- Entre 5 y 0 días antes del inicio del circuito gastos de anulación del 100%

Reclamaciones

Solamente podrán ser consideradas las reclamaciones, desde que sean presentadas por escrito a la agencia donde efectuó la reserva del viaje, en un plazo no superior a 20 días a contar después del viaje. Las mismas sólo podrán ser aceptadas desde que hayan sido informadas a los proveedores de servicios (hoteles, guías, agentes locales, etc.) durante el viaje, exigiendo los documentos pertinentes para comprobar la reclamación.


Responsabilidad

La responsabilidad de la agencia organizadora de los viajes de este catálogo se encuentra garantizada actuando como intermediario entre los clientes y los mayoristas tales como hoteles, transporte, líneas aéreas, marítimas, etc. Declinando toda responsabilidad en caso de retrasos, huelgas, terremotos, cuarentenas, y causas de fuerzas mayor como muerte, accidente o cualquier otra causa de fuerza mayor por ser ajenos a la Agencia Abreu. Al efectuar la reserva de uno de nuestros programas y/o servicios la Empresa Mediadora y el Cliente se dan por enterados de las presentes condiciones suponiendo la aceptación de las mismas, pasando a denominarse en adelante CONTRATO a todos los efectos.

Nota Importante: Los precios y condiciones presentados en este catálogo son sólo a título informativo, no eximiéndolo de consultar los respectivos programas, fechas de salida, disponibilidad y precios finales en el sitio web.



¡VIAJAR ES UNA EXPERIENCIA **INOLVIDABLE!**



Hace 185 años que venimos trabajando para que aquellos que elijan nuestros circuitos disfruten de la mejor experiencia de viaje.

Nuestra responsabilidad ha sido siempre y será, comprometernos en que cada viaje sea único e irrepetible.

¡Servir bien para servir siempre!

A todos los que confían en nosotros, **GRACIAS** por vuestra preferencia.